

Alarmplan – Rettungskette

Stichtag Rettungstreffpunkte 01.03.2022

Anlage 4 Kartenblätter

Wer soll alarmiert werden?

Notruf:

- | | | |
|--|------------------------|------|
| 1. Notruf | 112 | oder |
| 2. Integrierte Regionalleitstelle Leipzig (IRLS) | +49 (0)341 55 004 3611 | oder |
| 3. Polizei | 110 | |

Welche Angaben sind erforderlich?

1. Nennung des Codewortes „FORST“
2. Wo ist der Unfallort?
3. Was ist geschehen?
4. Wie viele Verletzte?
5. Welche Verletzungen?
6. Wer ruft an?
7. Wo ist der Treffpunkt für Rettungsfahrzeuge / Notarzt?
8. Informieren Sie die Leitstelle über die Erreichbarkeit des Verletzten.



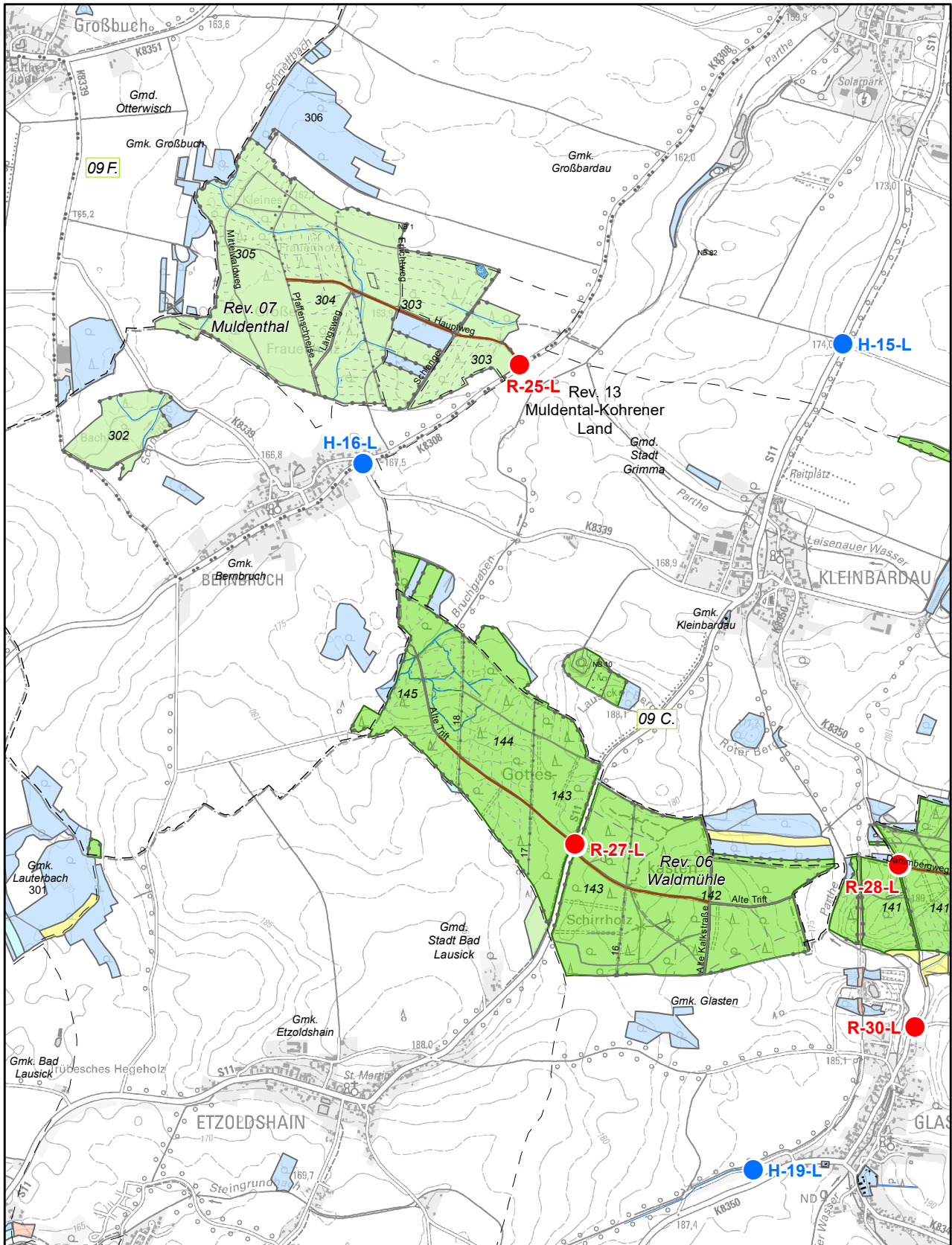
Achtung!
Die Rettungsleitstelle beendet das Gespräch!
Legen Sie nicht gleich auf!
Warten Sie auf eventuelle Rückfragen!
Bewahren Sie Ruhe!

Information:

- | | | | |
|--|---------------|------|----------------|
| 1. Zuständiger Revierleiter Falkhard Dau | 034345 22 277 | oder | 0174 30 51 533 |
| 2. Forstbezirk (Dienstzeit) | 0341 860 800 | | |
| 3. Diensthabende/r Forstbezirk (Bereitschaftsdienst) | 0341 860 8066 | | |

Organisieren Sie ausreichend Hilfskräfte, falls der Verletzte unter ärztlicher Aufsicht transportiert werden muss.

Falls die Hilfskräfte nicht durch Beschäftigte des Forstbezirkes abgesichert werden können, fordern Sie über die Leitstelle Hilfskräfte an. (Feuerwehr oder Bergrettung)



Treffpunkte der Rettungskette

- Hubschrauber
 - Rettungswagen
- H - 16 - L**
R - 26 - FG

<Art des Rettungspunktes> - <Ild. Nr.> - <Kreisrüssel>

Herausgeber:
 Staatsbetrieb Sachsenforst, Geschäftsleitung
 Referat FGIS/Kartogr./Fernerkl./Vermessung
 Bonnewitzer Str. 34
 01796 Pirna/OT Grupa
 Tel.: (03501)542-0 Fax: (03501)542-213
 e-Mail: poststelle.sbs@smekul.sachsen.de
 Darstellung auf der Grundlage der DTK 1:25.000 (N)
 mit Genehmigung des Landesamtes für Geobasisinformation
 Sachsen (GeoSN) dl-de/by-2-0 2025;

**Forstbezirk Leipzig
 Revier 06 Waldmühle**

Waldeigentumsarten

- Landeswald
- Körperschaftswald
- Privatwald
- Treuhandwald
- Kirchenwald

STAATSBETRIEB
 SACHSENFORST



Stichtag Rettungstreffpunkte 01.03.2022

Blatt 1 von 4

1 Zentimeter = 250 Meter



Rettungstreffpunkte des SBS

Stichtag Rettungstreffpunkte 01.03.2022

STAATSBETRIEB
SACHSENFORST



Forstbezirk 03 Leipzig
Revier 06 Waldmühle

Blatt 1 von 4

Rettungsnummer Hubschrauber | UTM-Koordinaten | geogr. Koordinaten | Beschreibung

H-15-L | HW 5673522 RW 33338962 51°11'25" N 12°41'44" E | S11 Kleinbardau - Großbardau an NRS

H-16-L | HW 5672993 RW 33336832 51°11'6" N 12°39'55" E | Bernbruch, K8308 Lauterbacher Straße, Abzweig K8339 Bernbrucher Straße

H-19-L | HW 5669853 RW 33338564 51°9'26" N 12°41'29" E | Sportplatz Glasten

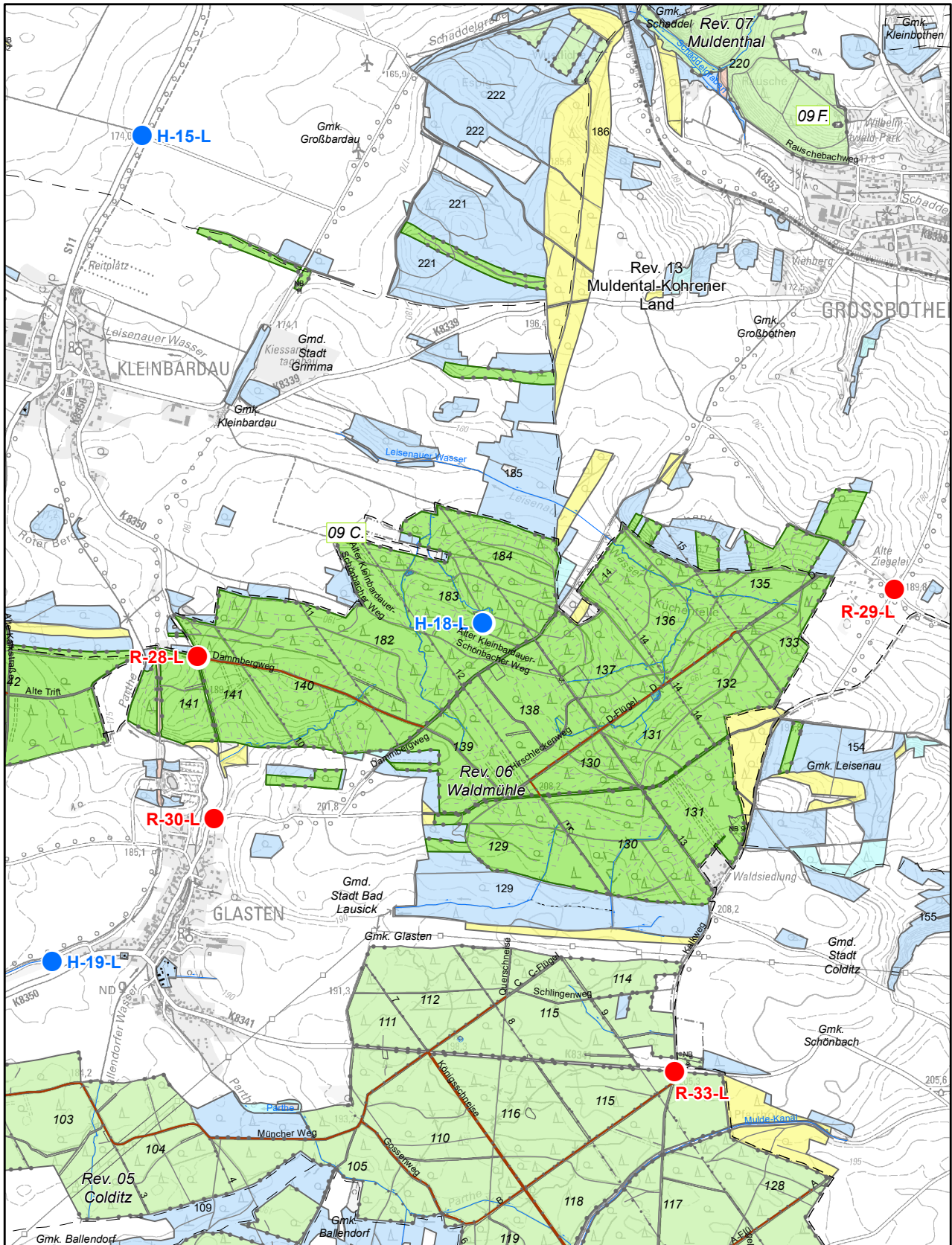
Rettungsnummer Rettungswagen | UTM-Koordinaten | geogr. Koordinaten | Beschreibung

R-25-L | HW 5673432 RW 33337527 51°11'21" N 12°40'30" E | K8306 Lauterbacher Straße (Bernbruch - Großbardau), Abzweig Längsweg, Parkplatz an Waldzufahrt - Frauenholz

R-27-L | HW 5671300 RW 33337773 51°10'12" N 12°40'46" E | S11 Kleinbardauer Hauptstraße (Etzoldshain - Kleinbardau), Abzweig Alte Trift

R-28-L | HW 5671208 RW 33339209 51°10'11" N 12°42'0" E | K8350 Glasten ... Kleinbardau (Einmündung re. - Dammbergweg-)

R-30-L | HW 5670487 RW 33339283 51°9'48" N 12°42'5" E | Glasten, K8350 Große Seite, nördlicher Ortsausgang, Abzweig Richtung Großbothen



Treffpunkte der Rettungskette

- Hubschrauber
- Rettungswagen

H - 16 - **L**
R - 26 - **FG**

<Art des Rettungspunktes> - <Ifd. Nr.> - <Kreis Kürzel>

Herausgeber:

Staatsbetrieb Sachsenforst, Geschäftsleitung
 Referat FGIS/Kartogr./Fernerk./Vermessung
 Bonnewitzer Str. 34

01796 Pirna/OT Graupa
 Tel.: (03501)542-0 Fax: (03501)542-213

e-Mail: poststelle.sbs@smekul.sachsen.de
 Darstellung auf der Grundlage der DTK 1:25.000 (N)
 mit Genehmigung des Landesamtes für Geobasisinformation
 Sachsen (GeoSN) dl-de/by-2-0 2025;

Forstbezirk Leipzig Revier 06 Waldmühle

Waldeigentumsarten

- Landeswald
- Treuhandwald
- Körperschaftswald
- Privatwald
- Kirchenwald

STAATSBETRIEB
 SACHSENFORST



Freistaat
 SACHSEN

Stichtag Rettungstreffpunkte 01.03.2022

Blatt 2 von 4

1 Zentimeter = 250 Meter



Rettungstreffpunkte des SBS

Stichtag Rettungstreffpunkte 01.03.2022

STAATSBETRIEB
SACHSENFORST



Forstbezirk 03 Leipzig
Revier 06 Waldmühle

Blatt 2 von 4

Rettungsnummer Hubschrauber | UTM-Koordinaten | geogr. Koordinaten | Beschreibung

H-15-L | HW 5673522 RW 33338962 51°11'25" N 12°41'44" E | S11 Kleinbardau - Großbardau an NRS

H-18-L | HW 5671357 RW 33340474 51°10'17" N 12°43'5" E | Gemarkung Glasten, Glastener Forst, Abteilung 183, Wildacker

H-19-L | HW 5669853 RW 33338564 51°9'26" N 12°41'29" E | Sportplatz Glasten

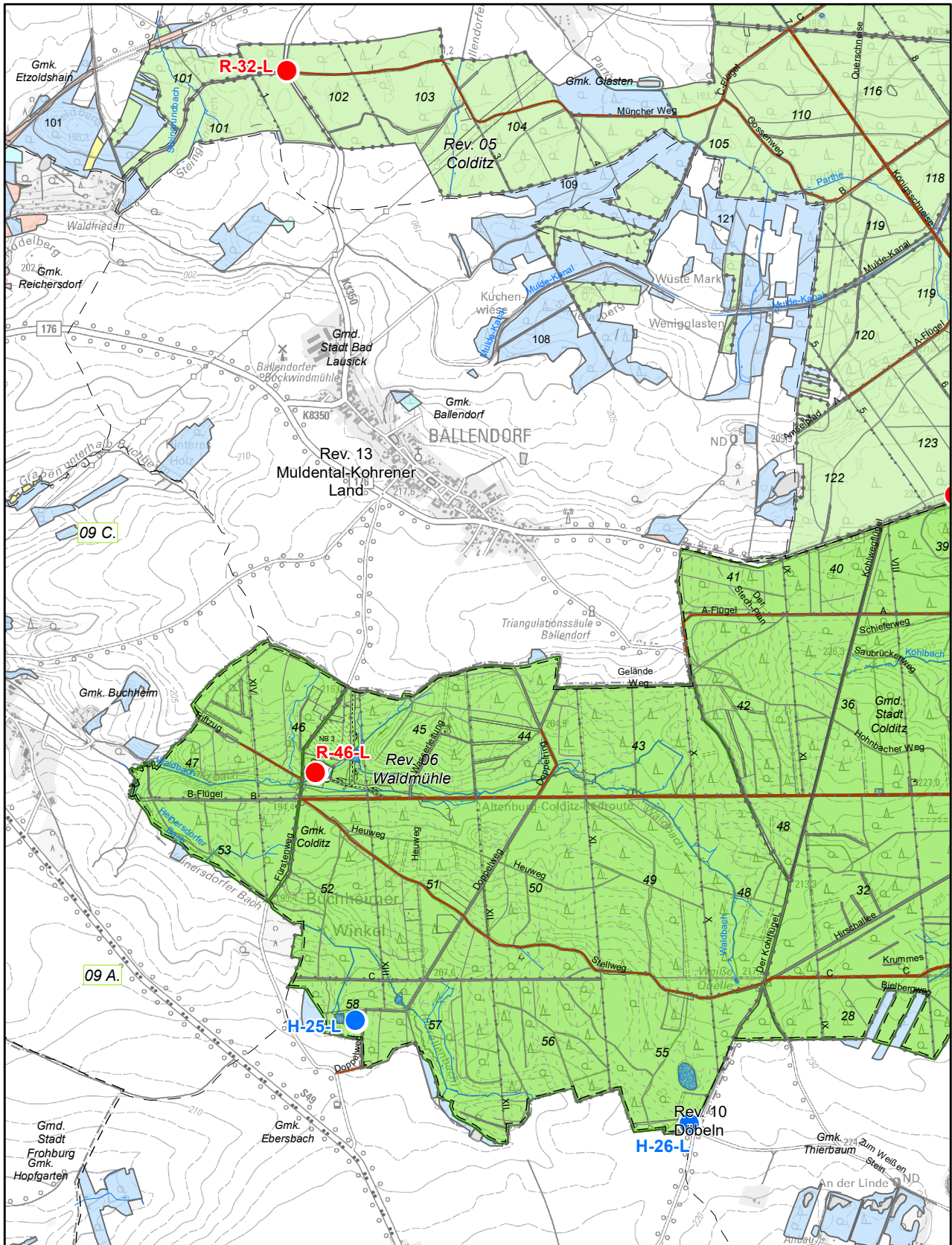
Rettungsnummer Rettungswagen | UTM-Koordinaten | geogr. Koordinaten | Beschreibung

R-28-L | HW 5671208 RW 33339209 51°10'11" N 12°42'0" E | K8350 Glasten ... Kleinbardau (Einmündung re. - Dambergweg-)

R-29-L | HW 5671505 RW 33342303 51°10'24" N 12°44'39" E | Gemarkung Großbothen, Kreuzung Windmühlenstraße/Kleinbardauer Straße, Alter Ziegelei

R-30-L | HW 5670487 RW 33339283 51°9'48" N 12°42'5" E | Glasten, K8350 Große Seite, nördlicher Ortsausgang, Abzweig Richtung Großbothen

R-33-L | HW 5669364 RW 33341328 51°9'13" N 12°43'52" E | Gemarkung Glasten, K8341 Schönbacher Straße, Abzweig Kalkweg



Treffpunkte der Rettungskette

- Hubschrauber
- Rettungswagen

H - 16 - L
R - 26 - FG

<Art des Rettungspunktes> - <Ifr. Nr.> - <Kreis Kürzel>

Herausgeber:
 Staatsbetrieb Sachsenforst, Geschäftsleitung
 Referat FGIS/Kartogr./Fernerk./Vermessung
 Bonnewitzer Str. 34
 01796 Pirna/OT Graupa
 Tel.: (03501)542-0 Fax: (03501)542-213
 e-Mail: poststelle.sbs@smekul.sachsen.de
 Darstellung auf der Grundlage der DTK 1:25.000 (N)
 mit Genehmigung des Landesamtes für Geobasisinformation
 Sachsen (GeoSN) dl-de/by-2-0 2025;

**Forstbezirk Leipzig
 Revier 06 Waldmühle**

Waldeigentumsarten

- Landeswald
- Körperschaftswald
- Privatwald
- Treuhandwald
- Kirchenwald

STAATSBETRIEB
 SACHSENFORST



Stichtag Rettungstreffpunkte 01.03.2022

Blatt 3 von 4

1 Zentimeter = 250 Meter



Rettungstreffpunkte des SBS

Stichtag Rettungstreffpunkte 01.03.2022

STAATSBETRIEB
SACHSENFORST



Forstbezirk 03 Leipzig

Revier 06 Waldmühle

Blatt 3 von 4

Rettungsnummer Hubschrauber | UTM-Koordinaten | geogr. Koordinaten | Beschreibung

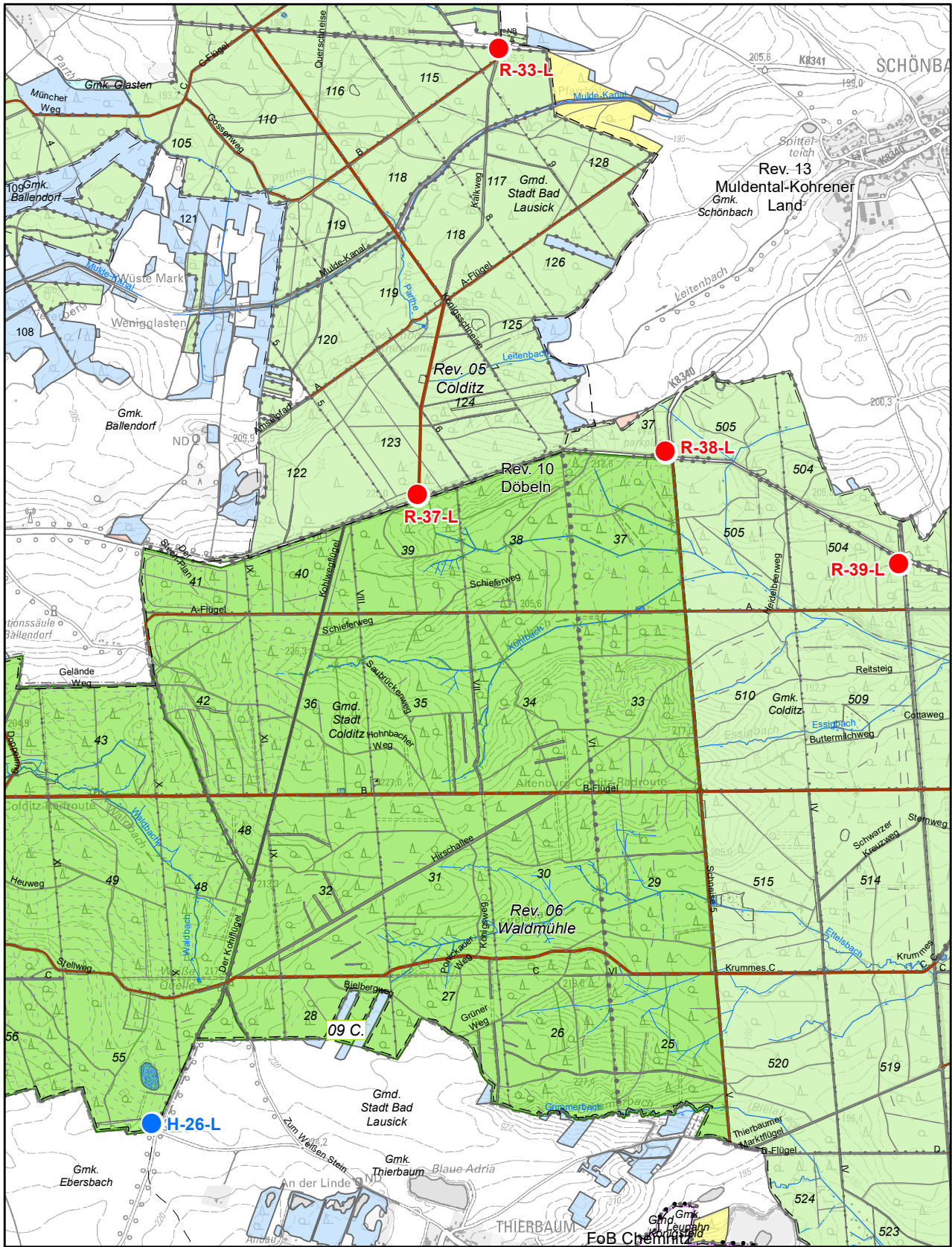
H-25-L | HW 5665047 RW 33338304 51°6'51" N 12°41'23" E | Gemarkung Colditz, Wildacker Abteilung 58 am Doppelweg

H-26-L | HW 5664590 RW 33339787 51°6'37" N 12°42'40" E | Gemarkung Colditz, Der Kohlflügel, Wildacker Abteilung 55 an Waldkante

Rettungsnummer Rettungswagen | UTM-Koordinaten | geogr. Koordinaten | Beschreibung

R-32-L | HW 5669266 RW 33338001 51°9'7" N 12°41'1" E | K8350 Lausicker Straße, Abzweig Müncherweg

R-46-L | HW 5666149 RW 33338128 51°7'26" N 12°41'13" E | Ortsverbindungsstraße Ballendorf - Ebersbach, Gemarkung Colditz, OT Waldmühle, Revierförsterei



Treffpunkte der Rettungskette

- Hubschrauber
- Rettungswagen

H - 16 - **L**
R - 26 - **FG**

<Art des Rettungspunktes> - <Ifr. Nr.> - <Kreis Kürzel>

Herausgeber:

Staatsbetrieb Sachsenforst, Geschäftsleitung
 Referat FGIS/Kartogr./Fernerk./Vermessung
 Bonnewitzer Str. 34
 01796 Pirna/OT Grupa

Tel.: (03501)542-0 Fax: (03501)542-213

e-Mail: poststelle.sbs@smekul.sachsen.de

Darstellung auf der Grundlage der DTK 1:25.000 (N)
 mit Genehmigung des Landesamtes für Geobasisinformation
 Sachsen (GeoSN) dl-de/by-2-0 2025;

Forstbezirk Leipzig Revier 06 Waldmühle

Waldeigentumsarten

- Landeswald
- Körperschaftswald
- Privatwald
- Treuhandwald
- Kirchenwald

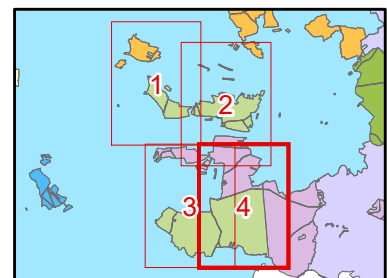
STAATSBETRIEB
 SACHSENFORST



Stichtag Rettungstreffpunkte 01.03.2022

Blatt 4 von 4

1 Zentimeter = 250 Meter



Rettungstreffpunkte des SBS

Stichtag Rettungstreffpunkte 01.03.2022

STAATSBETRIEB
SACHSENFORST



Forstbezirk 03 Leipzig
Revier 06 Waldmühle

Blatt 4 von 4

Rettungsnummer Hubschrauber | UTM-Koordinaten | geogr. Koordinaten |

H-26-L | HW 5664590 RW 33339787 51°6'37" N 12°42'40" E | Gemarkung Colditz, Der Kohlflügel, Wildacker
Abteilung 55 an Waldkante

Rettungsnummer Rettungswagen | UTM-Koordinaten | geogr. Koordinaten |

R-33-L | HW 5669364 RW 33341328 51°9'13" N 12°43'52" E | Gemarkung Glasten, K8341 Schönbacher Straße,
Abzweig Kalkweg

R-37-L | HW 5667381 RW 33340966 51°8'9" N 12°43'36" E | B176, Abzweig Kalkweg, Parkplatz Parthequelle,
Feuerlöschteich

R-38-L | HW 5667573 RW 33342067 51°8'16" N 12°44'33" E | B176, Abzweig K8340, Waldparkplatz

R-39-L | HW 5667075 RW 33343103 51°8'1" N 12°45'27" E | B176, Abzweig Birkenallee Schneise 3, Parkplatz