

# Alarmplan – Rettungskette

Stichtag Rettungstreffpunkte 01.03.2022

Anlage 5 Kartenblätter

## Wer soll alarmiert werden?

### Notruf:

- |  |                        |      |
|--|------------------------|------|
| 1. <b>Notruf</b>                                 | <b>112</b>             | oder |
| 2. Integrierte Regionalleitstelle Leipzig (IRLS) | +49 (0)341 55 004 3611 | oder |
| 3. <b>Polizei</b>                                | <b>110</b>             |      |

## Welche Angaben sind erforderlich?

1. Nennung des Codewortes „FORST“
2. Wo ist der Unfallort?
3. Was ist geschehen?
4. Wie viele Verletzte?
5. Welche Verletzungen?
6. Wer ruft an?
7. Wo ist der Treffpunkt für Rettungsfahrzeuge / Notarzt?
8. Informieren Sie die Leitstelle über die Erreichbarkeit des Verletzten.



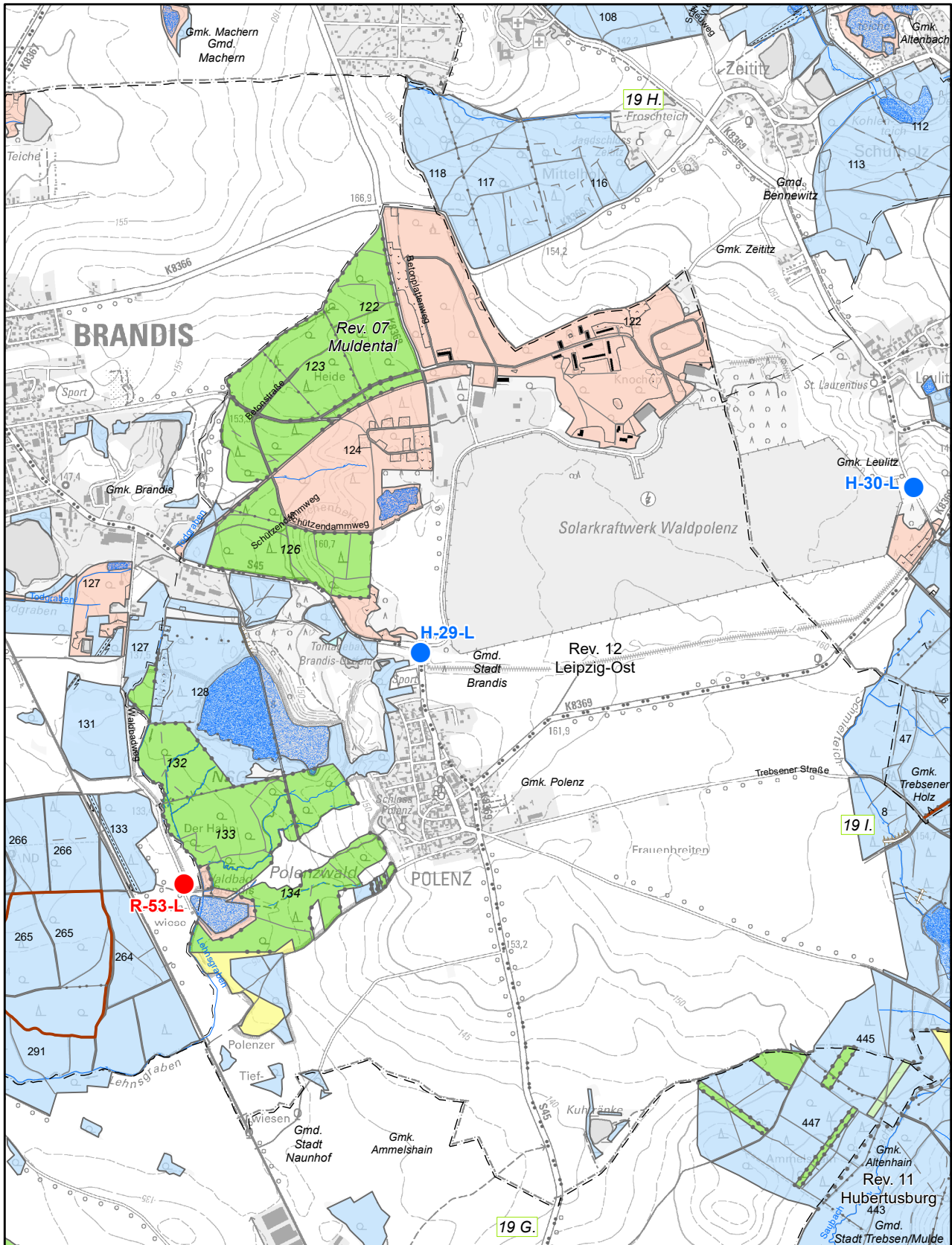
**Achtung!**  
**Die Rettungsleitstelle beendet das Gespräch!**  
**Legen Sie nicht gleich auf!**  
**Warten Sie auf eventuelle Rückfragen!**  
**Bewahren Sie Ruhe!**

### Information:

- |  |               |      |                |
|--|---------------|------|----------------|
| 1. Zuständiger Revierleiter Udo Köhler               | 034381 554 25 | oder | 0170 92 23 844 |
| 2. Forstbezirk (Dienstzeit)                          | 0341 860 800  |      |                |
| 3. Diensthabende/r Forstbezirk (Bereitschaftsdienst) | 0341 860 8066 |      |                |

Organisieren Sie ausreichend Hilfskräfte, falls der Verletzte unter ärztlicher Aufsicht transportiert werden muss.

Falls die Hilfskräfte nicht durch Beschäftigte des Forstbezirkes abgesichert werden können, fordern Sie über die Leitstelle Hilfskräfte an. (Feuerwehr oder Bergrettung)



### Treffpunkte der Rettungskette

- Hubschrauber
- Rettungswagen

**H - 16 - L**  
**R - 26 - FG**

<Art des Rettungspunktes> - <Ifd. Nr.> - <Kreisgröße>

Herausgeber:  
 Staatsbetrieb Sachsenforst, Geschäftsleitung  
 Referat FGIS/Kartogr./Fernerk./Vermessung  
 Bonnewitzer Str. 34  
 01796 Pirna/OT Grupa  
 Tel.: (03501)542-0 Fax: (03501)542-213  
 e-Mail: poststelle.sbs@smekul.sachsen.de  
 Darstellung auf der Grundlage der DTK 1:25.000 (N)  
 mit Genehmigung des Landesamtes für Geobasisinformation  
 Sachsen (GeoSN) [dl.de/by-2.0](http://dl.de/by-2.0) 2025;

### Forstbezirk Leipzig Revier 07 Muldental

#### Waldeigentumsarten

- Landeswald
- Körperschaftswald
- Privatwald
- Treuhandwald
- Kirchenwald

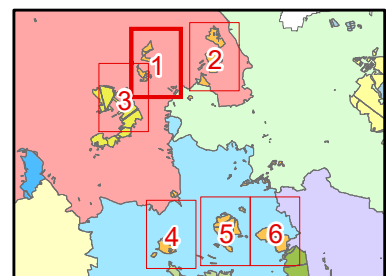
STAATSBETRIEB  
 SACHSENFORST



Stichtag Rettungstreffpunkte 01.03.2022

Blatt 1 von 6

1 Zentimeter = 250 Meter



# Rettungstreffpunkte des SBS

Stichtag Rettungstreffpunkte 01.03.2022

STAATSBETRIEB  
SACHSENFORST



Forstbezirk 03 Leipzig

Revier 07 Muldental

Blatt 1 von 6

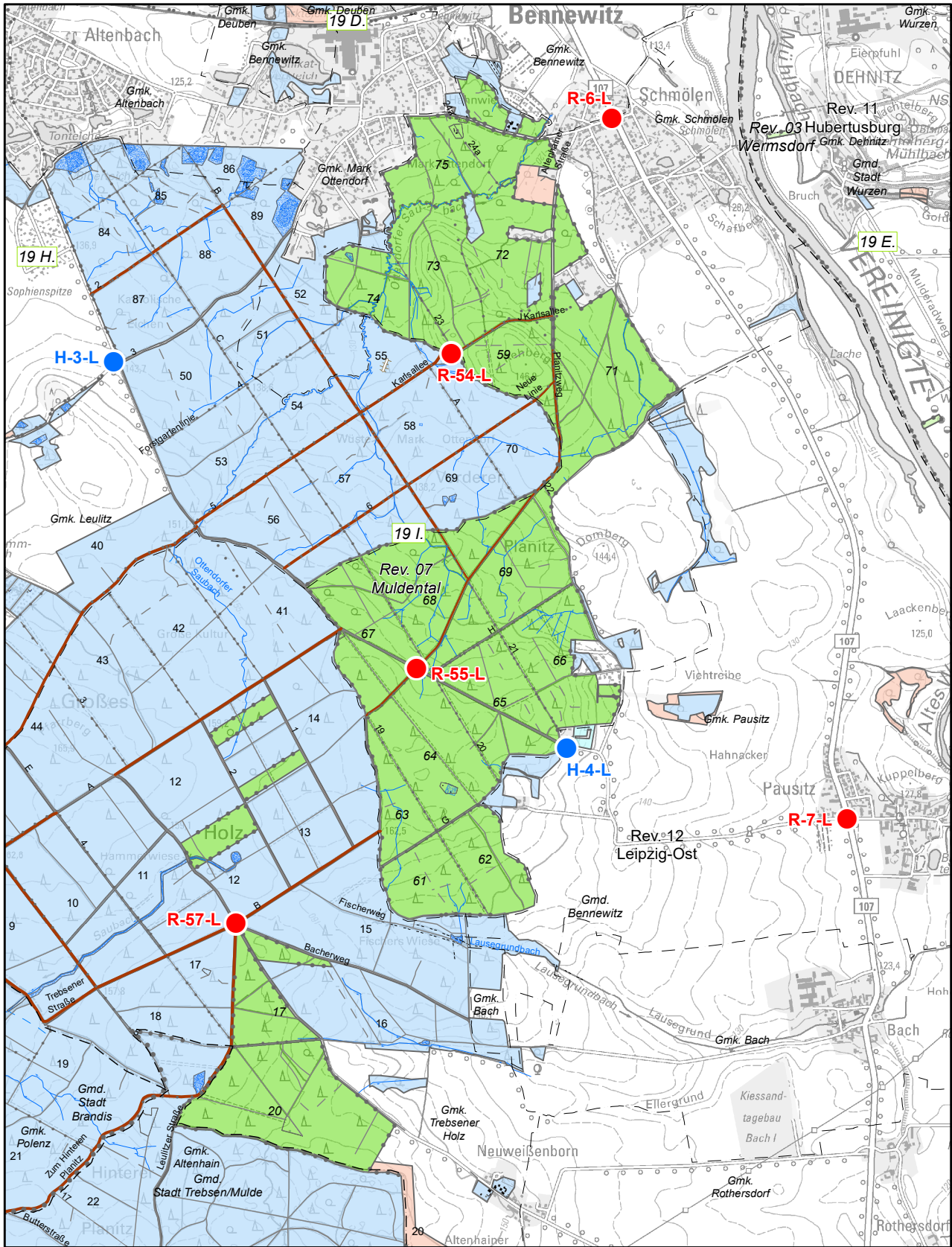
## Rettungsnummer Hubschrauber | UTM-Koordinaten | geogr. Koordinaten | Beschreibung

H-29-L | HW 5688500 RW 33335673 51°19'26" N 12°38'30" E | S45 Klingaer Straße, nördlicher Ortsausgang von Polenz

H-30-L | HW 5689236 RW 33337862 51°19'53" N 12°40'21" E | Leulitz, Polenzer Straße, Alte Schäferei

## Rettungsnummer Rettungswagen | UTM-Koordinaten | geogr. Koordinaten | Beschreibung

R-53-L | HW 5687475 RW 33334624 51°18'52" N 12°37'37" E | Waldbadweg, Dammwiese am Waldbad, südlich von Brandis



**Treffpunkte der Rettungskette**

- Hubschrauber
- Rettungswagen

**H - 16 - L**  
**R - 26 - FG**

<Art des Rettungspunktes> - <Ifr. Nr.> - <Kreis Kürzel>

Herausgeber:  
 Staatsbetrieb Sachsenforst, Geschäftsleitung  
 Referat FGIS/Kartogr./Fernerk./Vermessung  
 Bonnewitzer Str. 34  
 01796 Pirna/OT Grupa  
 Tel.: (03501)542-0 Fax: (03501)542-213  
 e-Mail: poststelle.sbs@smekul.sachsen.de  
 Darstellung auf der Grundlage der DTK 1:25.000 (N)  
 mit Genehmigung des Landesamtes für Geobasisinformation  
 Sachsen (GeoSN) [dl.de/by-2.0](http://dl.de/by-2.0) 2025;

**Forstbezirk Leipzig  
 Revier 07 Muldental**

**Waldeigentumsarten**

- Landeswald
- Körperschaftswald
- Privatwald
- Treuhandwald

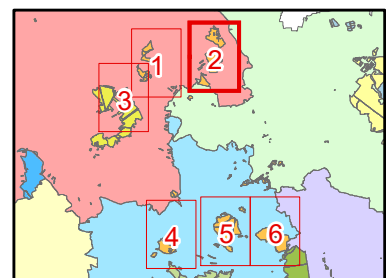
STAATSBETRIEB  
 SACHSENFORST



Stichtag Rettungstreffpunkte 01.03.2022

Blatt 2 von 6

1 Zentimeter = 250 Meter



Forstbezirk 03 Leipzig

Revier 07 Muldental

Blatt 2 von 6

## Rettungsnummer Hubschrauber | UTM-Koordinaten | geogr. Koordinaten | Beschreibung

H-3-L | HW 5690320 RW 33339014 51°20'29" N 12°41'19" E | Gemarkung Leulitz, Kreuzung Wurzener Straße/Pausitzer Straße, Feld an Waldeingang

H-4-L | HW 5688608 RW 33341024 51°19'35" N 12°43'6" E | Feld am Zeititzer Weg, Waldeingang Pausitz

## Rettungsnummer Rettungswagen | UTM-Koordinaten | geogr. Koordinaten | Beschreibung

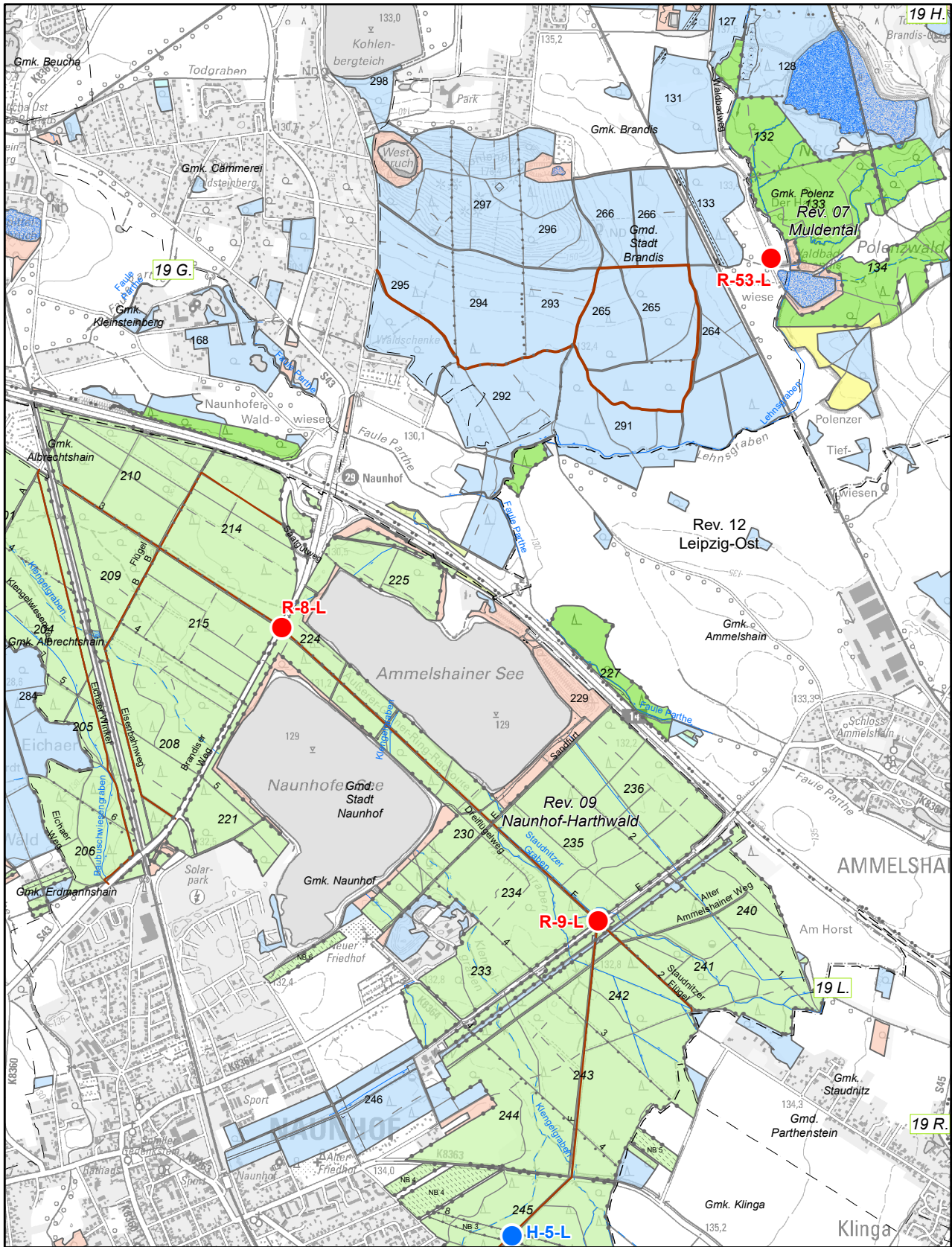
R-54-L | HW 5690358 RW 33340512 51°20'32" N 12°42'36" E | Planitz Wald, Parkplatz Gaststätte Forstthof Waidmannsheil

R-55-L | HW 5688961 RW 33340358 51°19'46" N 12°42'31" E | Planitz Wald Vierwege-Kreuzung, Zeititzer Weg - Mulderadweg Planitzweg

R-57-L | HW 5687829 RW 33339556 51°19'9" N 12°41'51" E | Planitzwald, Sechswegen-Kreuzung mit Schutzhütte Trebsener Straße/Zum Hinteren Planitz/Bacherweg

R-6-L | HW 5691401 RW 33341224 51°21'6" N 12°43'11" E | Schmölen, B107 Grimmaische Straße, Abzweig Altenhainer Straße, am Autohaus

R-7-L | HW 5688291 RW 33342269 51°19'26" N 12°44'10" E | Pausitz, B107 Grimmasche Straße, Abzweig Zeititzer Weg



**Treffpunkte der Rettungskette**

- Hubschrauber
- Rettungswagen

**H - 16 - L**  
**R - 26 - FG**

<Art des Rettungspunktes> - <lf. Nr.> - <Kreis Kürzel>

Herausgeber:  
 Staatsbetrieb Sachsenforst, Geschäftsleitung  
 Referat FGIS/Kartogr./Fernerk./Vermessung  
 Bonnewitzer Str. 34  
 01796 Pina/OT Graupa  
 Tel.: (03501)542-0 Fax: (03501)542-213  
 e-Mail: poststelle.sbs@smekul.sachsen.de  
 Darstellung auf der Grundlage der DTK 1:25.000 (N)  
 mit Genehmigung des Landesamtes für Geobasisinformation  
 Sachsen (GeoSN) [dl.de/by-2.0](http://dl.de/by-2.0) 2025;

**Forstbezirk Leipzig  
 Revier 07 Muldental**

**Waldeigentumsarten**

- Landeswald
- Körperschaftswald
- Privatwald
- Bundeswald
- Treuhandwald
- Kirchenwald

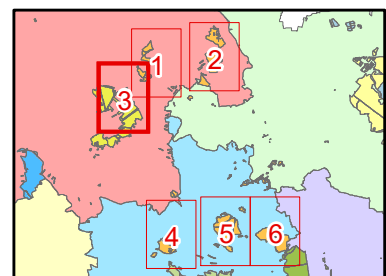
STAATSBETRIEB  
 SACHSENFORST



Stichtag Rettungstreffpunkte 01.03.2022

Blatt 3 von 6

1 Zentimeter = 250 Meter



# Rettungstreffpunkte des SBS

Stichtag Rettungstreffpunkte 01.03.2022

STAATSBETRIEB  
SACHSENFORST



Forstbezirk 03 Leipzig  
Revier 07 Muldental

Blatt 3 von 6

## Rettungsnummer Hubschrauber | UTM-Koordinaten | geogr. Koordinaten |

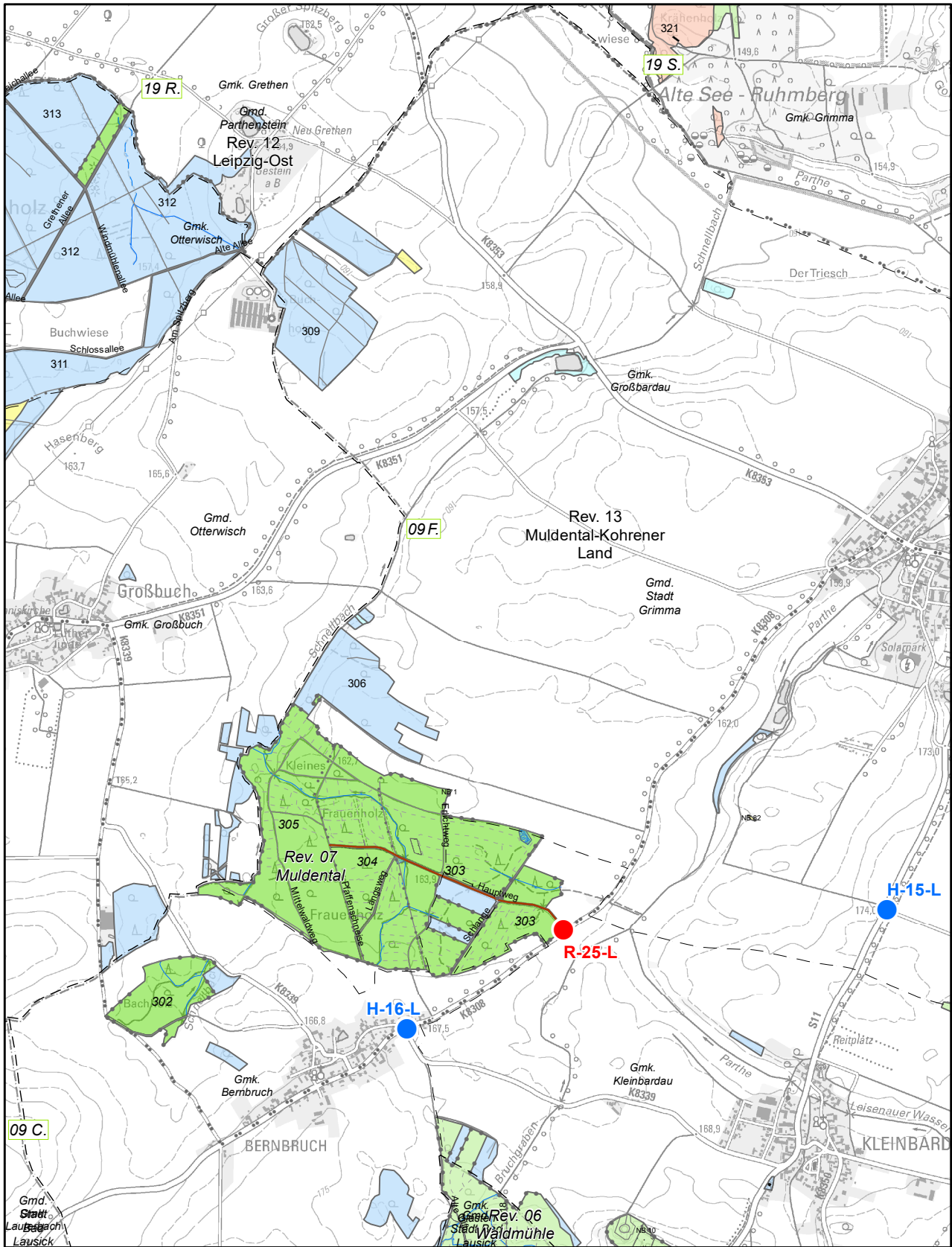
H-5-L | HW 5683134 RW 33333473 51°16'31" N 12°36'45" E | Naunhof, Landeplatz A: Wiese an  
Weihnachtbaumplantage

## Rettungsnummer Rettungswagen | UTM-Koordinaten | geogr. Koordinaten |

R-53-L | HW 5687475 RW 33334624 51°18'52" N 12°37'37" E | Waldbadweg, Dammwiese am Waldbad, südlich  
von Brandis

R-8-L | HW 5685834 RW 33332451 51°17'57" N 12°35'48" E | S43 Autobahnzubringer Naunhof zur BAB 14,  
Kreuzung Dreiflügelweg

R-9-L | HW 5684533 RW 33333856 51°17'16" N 12°37'2" E | K8364 Naunhof - Ammelshain, Kreuzung  
Ammelshainer Straße/Dreiflügelweg



**Treffpunkte der Rettungskette**

- Hubschrauber
- Rettungswagen

**H - 16 - L**  
**R - 26 - FG**

<Art des Rettungspunktes> - <Ifd. Nr.> - <Kreis Kürzel>

Herausgeber:

Staatsbetrieb Sachsenforst, Geschäftsleitung  
 Referat FGIS/Kartogr./Fernerk./Vermessung  
 Bonnewitzer Str. 34

01796 Pina/OT Graupa  
 Tel.: (03501)542-0 Fax: (03501)542-213

e-Mail: poststelle.sbs@smkul.sachsen.de  
 Darstellung auf der Grundlage der DTK 1:25.000 (N)  
 mit Genehmigung des Landesamtes für Geobasisinformation  
 Sachsen (GeoSN) [dl.de/by-2.0](http://dl.de/by-2.0) 2025;

**Forstbezirk Leipzig  
 Revier 07 Muldental**

**Waldeigentumsarten**

- Landeswald
- Körperschaftswald
- Privatwald
- Treuhandwald
- Kirchenwald

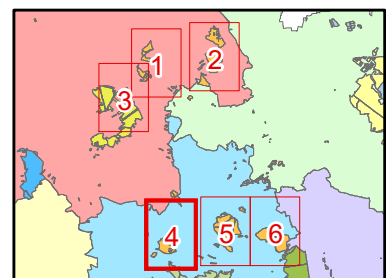
STAATSBETRIEB  
 SACHSENFORST



Stichtag Rettungstreffpunkte 01.03.2022

Blatt 4 von 6

1 Zentimeter = 250 Meter





# Rettungstreffpunkte des SBS

Stichtag Rettungstreffpunkte 01.03.2022

STAATSBETRIEB  
SACHSENFORST



Forstbezirk 03 Leipzig  
Revier 07 Muldental

Blatt 4 von 6

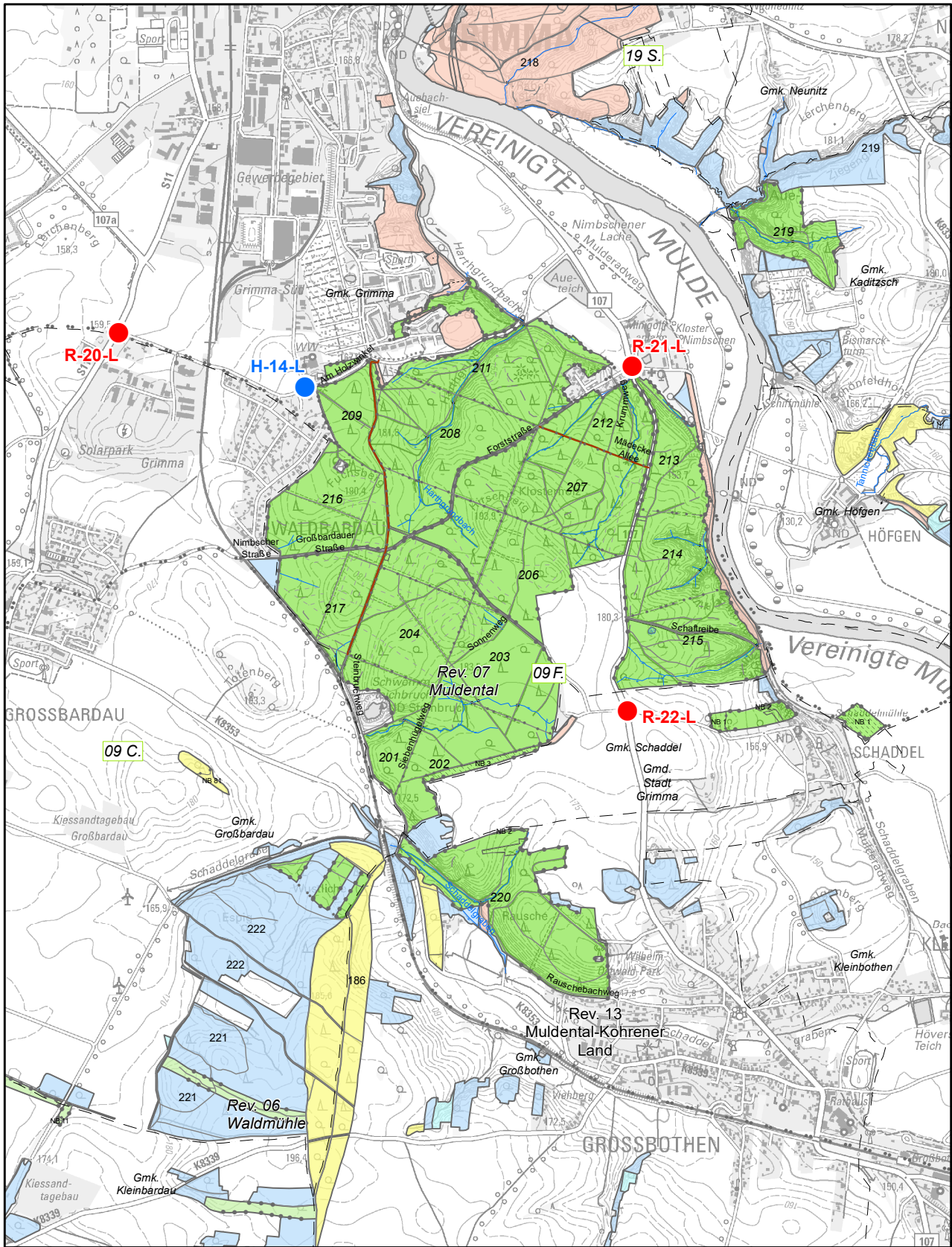
## Rettungsnummer Hubschrauber | UTM-Koordinaten | geogr. Koordinaten |

H-15-L | HW 5673522 RW 33338962 51°11'25" N 12°41'44" E | S11 Kleinbardau - Großbardau an NRS

H-16-L | HW 5672993 RW 33336832 51°11'6" N 12°39'55" E | Bernbruch, K8308 Lauterbacher Straße, Abzweig  
K8339 Bernbrucher Straße

## Rettungsnummer Rettungswagen | UTM-Koordinaten | geogr. Koordinaten |

R-25-L | HW 5673432 RW 33337527 51°11'21" N 12°40'30" E | K8306 Lauterbacher Straße (Bernbruch -  
Großbardau), Abzweig Längsweg, Parkplatz an Waldzufahrt - Frauenholz



**Treffpunkte der Rettungskette**

- Hubschrauber
- Rettungswagen

**H - 16 - L**  
**R - 26 - FG**

<Art des Rettungspunktes> - <Ifd. Nr.> - <Kreis Kürzel>

Herausgeber:  
 Staatsbetrieb Sachsenforst, Geschäftsleitung  
 Referat FGIS/Kartogr./Fernerk./Vermessung  
 Bonnewitzer Str. 34  
 01796 Pirna/OT Graupa  
 Tel.: (03501)542-0 Fax: (03501)542-213  
 e-Mail: poststelle.sbs@smekul.sachsen.de  
 Darstellung auf der Grundlage der DTK 1:25.000 (N)  
 mit Genehmigung des Landesamtes für Geobasisinformation  
 Sachsen (GeoSN) [dl.de/by-2.0](http://dl.de/by-2.0) 2025;

**Forstbezirk Leipzig  
 Revier 07 Muldental**

**Waldeigentumsarten**

- Landeswald
- Körperschaftswald
- Privatwald
- Treuhandwald
- Kirchenwald

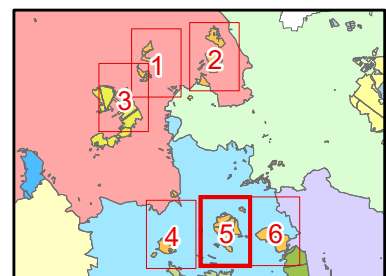
STAATSBETRIEB  
 SACHSENFORST



Stichtag Rettungstreffpunkte 01.03.2022

Blatt 5 von 6

1 Zentimeter = 250 Meter



# Rettungstreffpunkte des SBS

Stichtag Rettungstreffpunkte 01.03.2022

STAATSBETRIEB  
SACHSENFORST



Forstbezirk 03 Leipzig

Revier 07 Muldental

Blatt 5 von 6

## Rettungsnummer Hubschrauber | UTM-Koordinaten | geogr. Koordinaten | Beschreibung

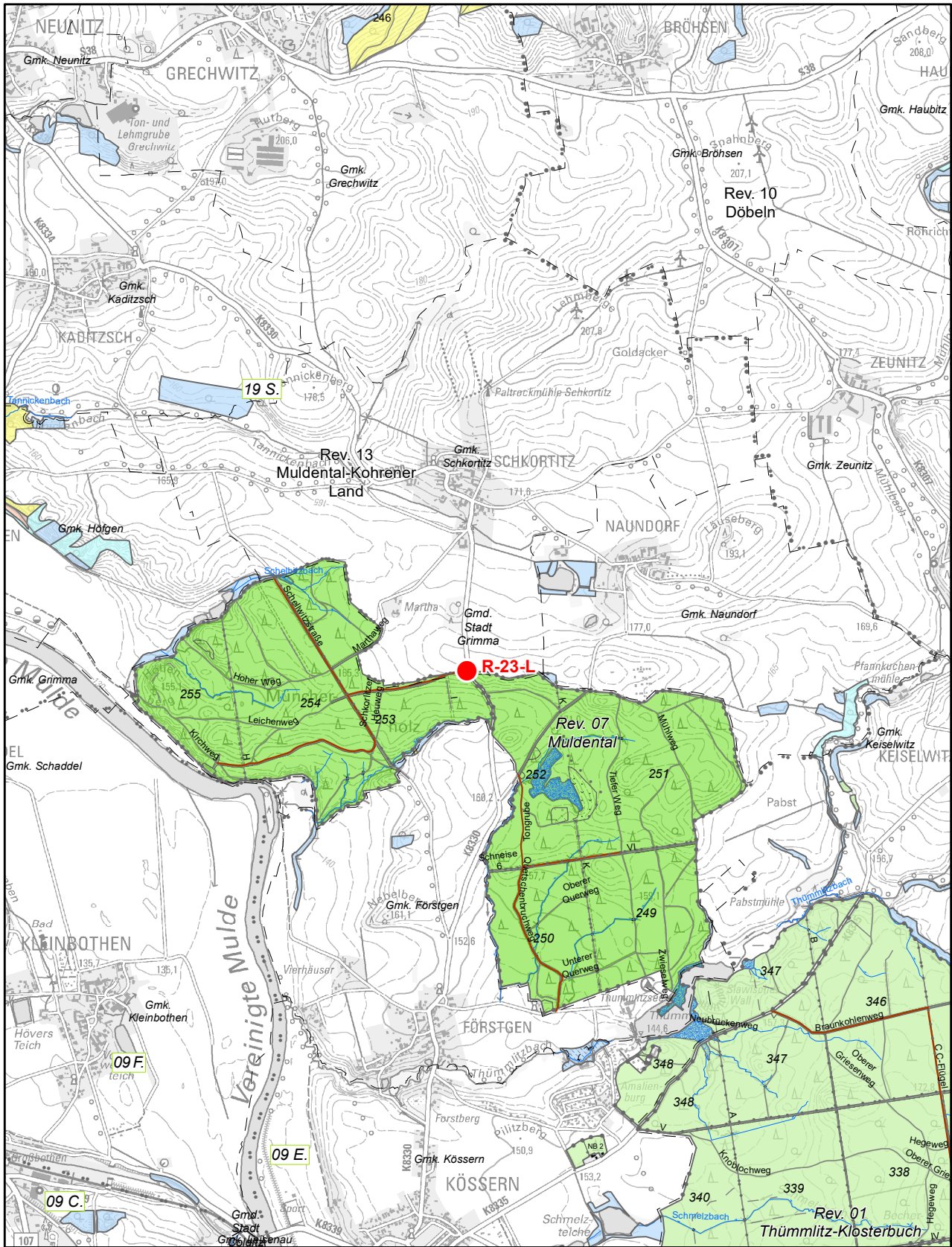
H-14-L | HW 5676108 RW 33340745 51°12'51" N 12°43'11" E | Grimma, Waldwinkel, Abzweig Waldbardauer Straße zum Gewerbegebiet Grimma Süd, Höhe Wasserwerk 6

## Rettungsnummer Rettungswagen | UTM-Koordinaten | geogr. Koordinaten | Beschreibung

R-20-L | HW 5676349 RW 33339918 51°12'58" N 12°42'28" E | S11 Großbardau - Grimma, Abzweig Waldwinkel nach Waldbardau / Grimma-Süd

R-21-L | HW 5676198 RW 33342196 51°12'55" N 12°44'26" E | B107 Nimbschener Landstraße (Großbothen - Grimma), Kloster Nimbschen, Klosterschänke

R-22-L | HW 5674670 RW 33342176 51°12'6" N 12°44'27" E | Kreuzung B 107 - Großbothen - Grimma, Ecke Espigstraße, Abzweig Schaddel



**Treffpunkte der Rettungskette**

- Hubschrauber
- Rettungswagen

**H - 16 - L**  
**R - 26 - FG**

<Art des Rettungspunktes> - <Ifr. Nr.> - <Kreis Kürzel>

Herausgeber:  
 Staatsbetrieb Sachsenforst, Geschäftsleitung  
 Referat FGIS/Kartogr./Fernerk./Vermessung  
 Bonnewitzer Str. 34  
 01796 Pina/OT Grupa  
 Tel.: (03501)542-0 Fax: (03501)542-213  
 e-Mail: poststelle.sbs@smekul.sachsen.de  
 Darstellung auf der Grundlage der DTK 1:25.000 (N)  
 mit Genehmigung des Landesamtes für Geobasisinformation  
 Sachsen (GeoSN) [dl.de/by-2.0](http://dl.de/by-2.0) 2025;

**Forstbezirk Leipzig  
 Revier 07 Muldentäl**

**Waldeigentumsarten**

- Landeswald
- Körperschaftswald
- Privatwald
- Treuhandwald
- Kirchenwald

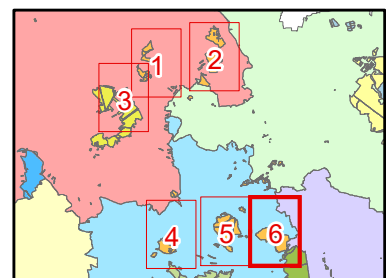
STAATSBETRIEB  
 SACHSENFORST



Stichtag Rettungstreffpunkte 01.03.2022

Blatt 6 von 6

1 Zentimeter = 250 Meter



# Rettungstreffpunkte des SBS

Stichtag Rettungstreffpunkte 01.03.2022

STAATSBETRIEB  
SACHSENFORST



Forstbezirk 03 Leipzig

Revier 07 Muldental

Blatt 6 von 6

## Rettungsnummer Rettungswagen | UTM-Koordinaten | geogr. Koordinaten | Beschreibung

R-23-L | HW 5674845 RW 33345459 51°12'15" N 12°47'16" E | K8330 Schkortitzer Straße, Müncher-Holz,  
Einfahrt Leichenweg