

Alarmplan – Rettungskette

Stichtag Rettungstreffpunkte 01.03.2022

Anlage 4 Kartenblätter

Wer soll alarmiert werden?

Notruf:

- | | | |
|--|------------------------|------|
| 1. Notruf | 112 | oder |
| 2. Integrierte Regionalleitstelle Leipzig (IRLS) | +49 (0)341 55 004 3611 | oder |
| 3. Polizei | 110 | |

Welche Angaben sind erforderlich?

1. Nennung des Codewortes „FORST“
2. Wo ist der Unfallort?
3. Was ist geschehen?
4. Wie viele Verletzte?
5. Welche Verletzungen?
6. Wer ruft an?
7. Wo ist der Treffpunkt für Rettungsfahrzeuge / Notarzt?
8. Informieren Sie die Leitstelle über die Erreichbarkeit des Verletzten.



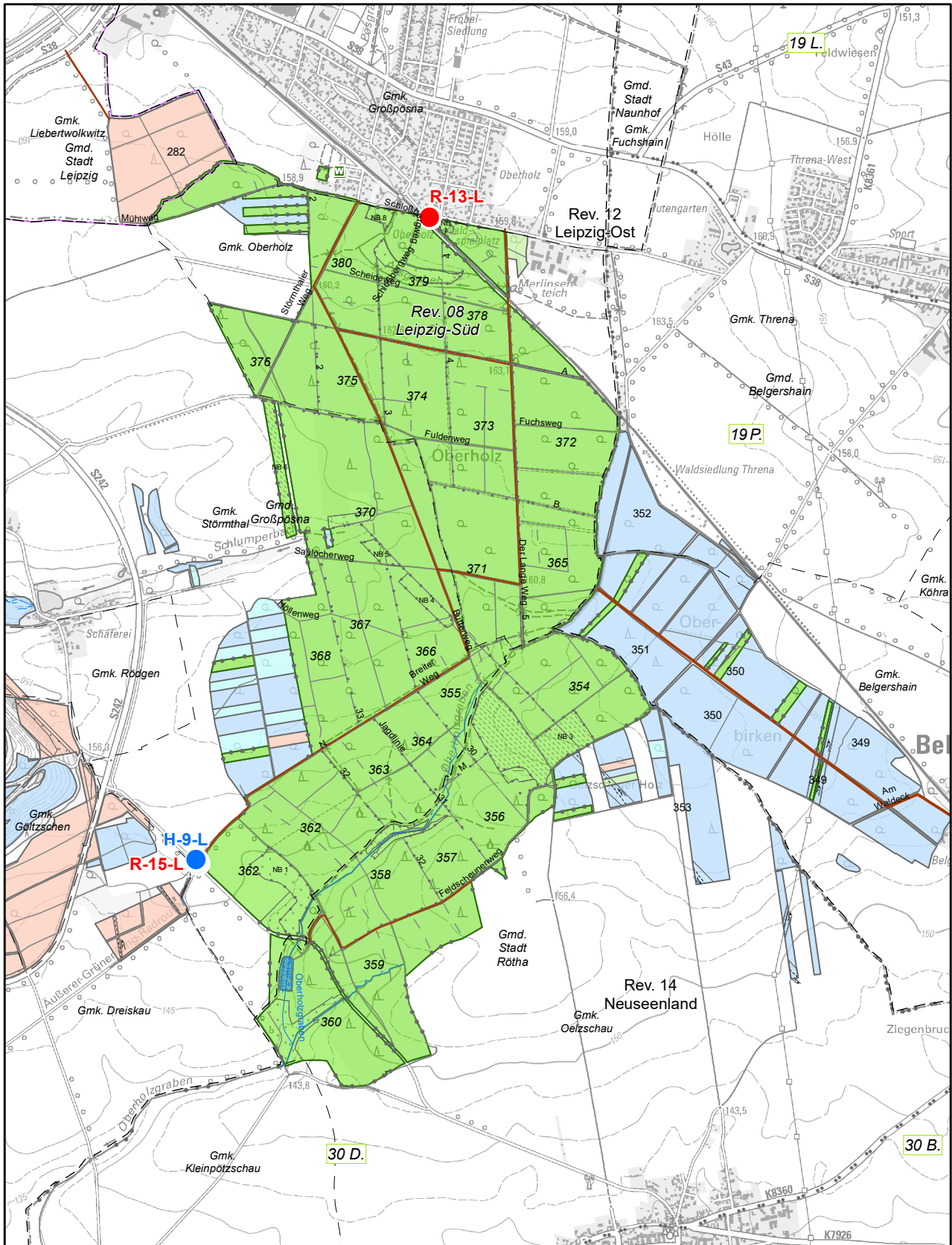
Achtung!
Die Rettungsleitstelle beendet das Gespräch!
Legen Sie nicht gleich auf!
Warten Sie auf eventuelle Rückfragen!
Bewahren Sie Ruhe!

Information:

- | | | | |
|--|---------------|------|----------------|
| 1. Zuständiger Revierleiter Christoph Seifert | 034381 554 16 | oder | 0174 30 51 534 |
| 2. Forstbezirk (Dienstzeit) | 0341 860 800 | | |
| 3. Diensthabende/r Forstbezirk (Bereitschaftsdienst) | 0341 860 8066 | | |

Organisieren Sie ausreichend Hilfskräfte, falls der Verletzte unter ärztlicher Aufsicht transportiert werden muss.

Falls die Hilfskräfte nicht durch Beschäftigte des Forstbezirkes abgesichert werden können, fordern Sie über die Leitstelle Hilfskräfte an. (Feuerwehr oder Bergrettung)



Treffpunkte der Rettungskette

- Hubschrauber
- Rettungswagen

H - 16 - L
R - 26 - FG

<Art des Rettungspunktes> - <Ifr. Nr.> - <Kreis Kürzel>

Herausgeber:
 Staatsbetrieb Sachsenforst, Geschäftsleitung
 Referat FGIS/Kartogr./Fernerk./Vermessung
 Bonnewitzer Str. 34
 01796 Pirna/OT Grupa
 Tel.: (03501)542-0 Fax: (03501)542-213
 e-Mail: poststelle.sbs@smekul.sachsen.de
 Darstellung auf der Grundlage der DTK 1:25.000 (N)
 mit Genehmigung des Landesamtes für Geobasisinformation
 Sachsen (GeoSN) dl.de/by-2.0 2025;

**Forstbezirk Leipzig
 Revier 08 Leipzig-Süd**

Waldeigentumsarten

- Landeswald
- Privatwald
- Körperschaftswald
- Treuhandwald

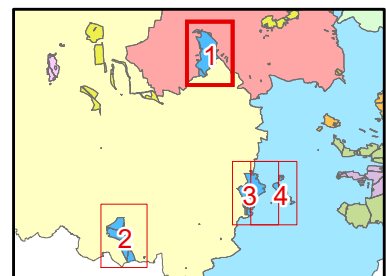
STAATSBETRIEB
 SACHSENFORST



Stichtag Rettungstreffpunkte 01.03.2022

Blatt 1 von 4

1 Zentimeter = 250 Meter



Rettungstreffpunkte des SBS

Stichtag Rettungstreffpunkte 01.03.2022

STAATSBETRIEB
SACHSENFORST



Forstbezirk 03 Leipzig
Revier 08 Leipzig-Süd

Blatt 1 von 4

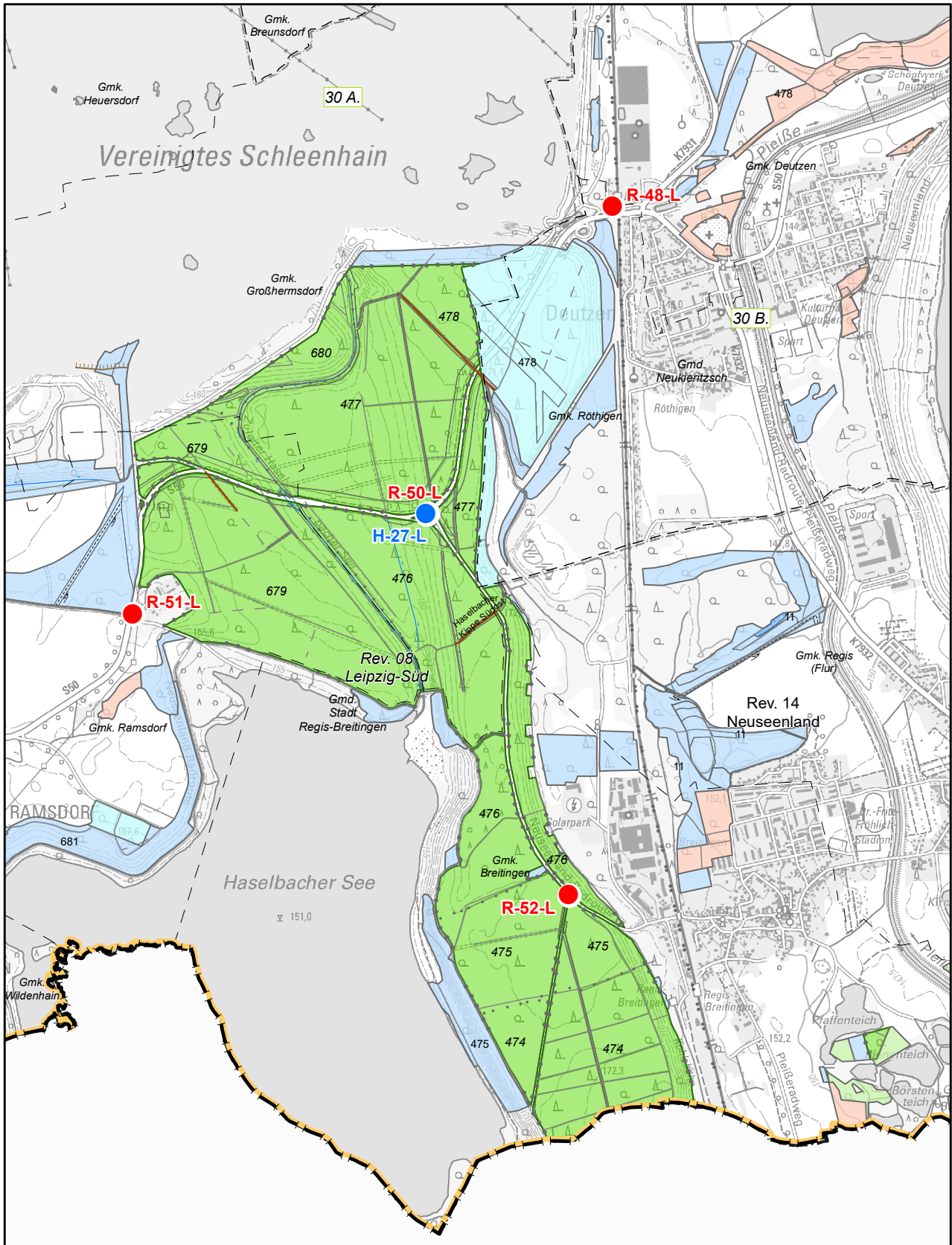
Rettungsnummer Hubschrauber | UTM-Koordinaten | geogr. Koordinaten |

H-9-L | HW 5678643 RW 33324952 51°13'56" N 12°29'34" E | K7925 von Störmthal nach Oelzschau, Feld vor Waldeinfahrt Breiter Weg

Rettungsnummer Rettungswagen | UTM-Koordinaten | geogr. Koordinaten |

R-13-L | HW 5681499 RW 33325987 51°15'30" N 12°30'22" E | Großpösna, OT Oberholz, Haltepunkt Oberholz, Rudolph-Breitscheid-Straße

R-15-L | HW 5678628 RW 33324958 51°13'56" N 12°29'34" E | K7925 von Störmthal nach Oelzschau, Einfahrt Breiter Weg



Treffpunkte der Rettungskette

- Hubschrauber
- Rettungswagen

H - 16 - L
R - 26 - FG

<Art des Rettungspunktes> - <Ild. Nr.> - <Kreis Kürzel>

Herausgeber:
 Staatsbetrieb Sachsenforst, Geschäftsleitung
 Referat FGIS/Kartogr./Fernerk./Vermessung
 Bonnewitzer Str. 34
 01796 Pirna/OT Graupa
 Tel.: (03501)542-0 Fax: (03501)542-213
 e-Mail: poststelle.sbs@smekul.sachsen.de
 Darstellung auf der Grundlage der DTK 1:25.000 (N)
 mit Genehmigung des Landesamtes für Geobasisinformation
 Sachsen (GeoSN) dl-de/by-2-0 2025;

**Forstbezirk Leipzig
 Revier 08 Leipzig-Süd**

Waldeigentumsarten

- Landeswald
- Privatwald
- Körperschaftswald
- Treuhandwald

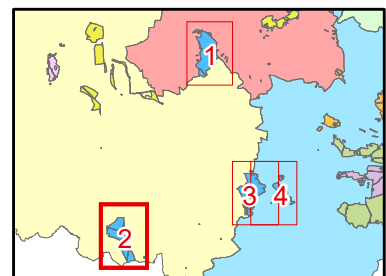
STAATSBETRIEB
 SACHSENFORST



Stichtag Rettungstreffpunkte 01.03.2022

Blatt 2 von 4

1 Zentimeter = 250 Meter



Rettungstreffpunkte des SBS

Stichtag Rettungstreffpunkte 01.03.2022

STAATSBETRIEB
SACHSENFORST



Forstbezirk 03 Leipzig
Revier 08 Leipzig-Süd

Blatt 2 von 4

Rettungsnummer Hubschrauber | UTM-Koordinaten | geogr. Koordinaten |

H-27-L | HW 5664313 RW 33318541 51°6'6" N 12°24'29" E | Gemarkung Großhermsdorf, S50, Abzweig S50n

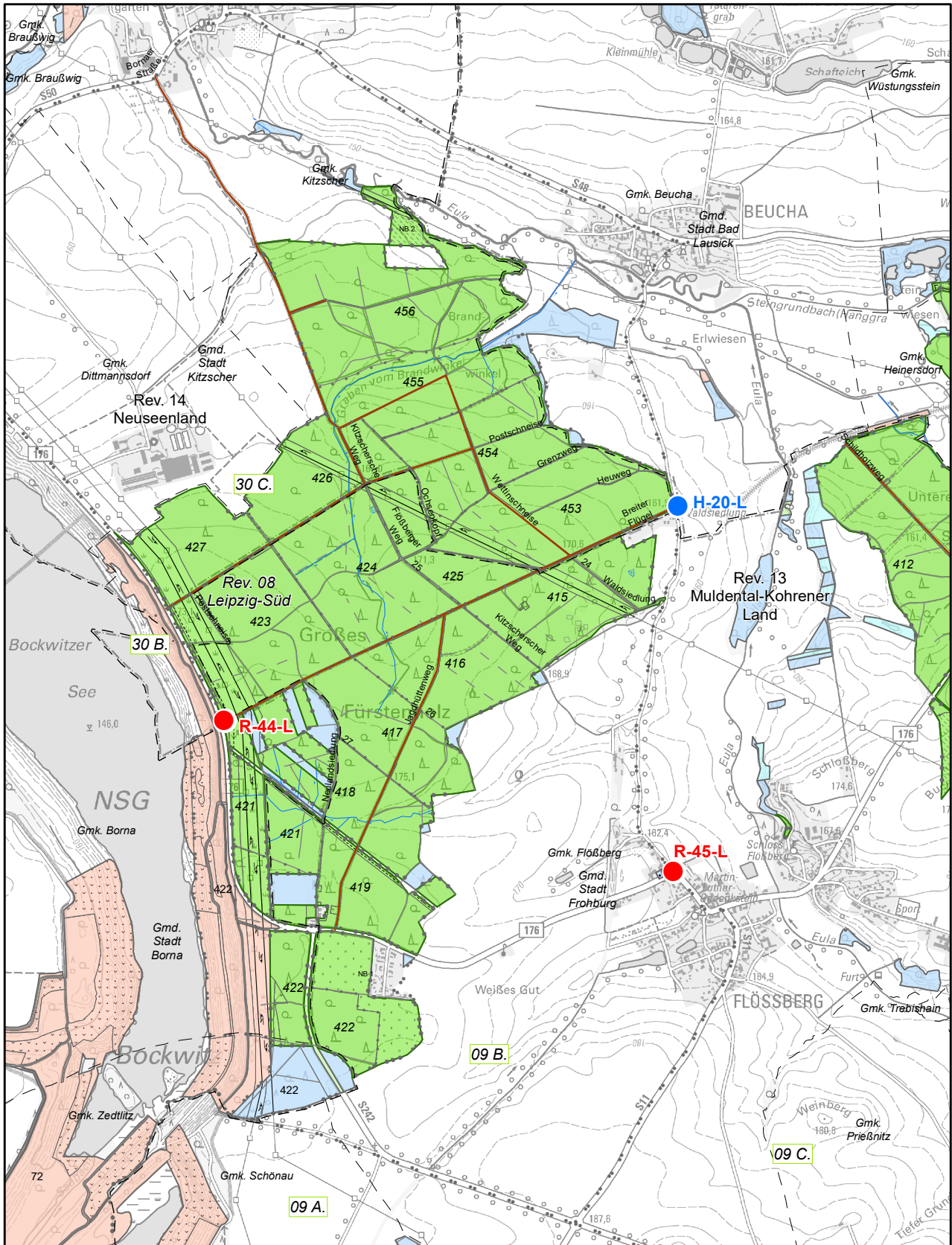
Rettungsnummer Rettungswagen | UTM-Koordinaten | geogr. Koordinaten |

R-48-L | HW 5665679 RW 33319370 51°6'51" N 12°25'9" E | Deutzen, S50 Heuersdorfer Straße, Am Bahnhof, westlicher Parkplatz

R-50-L | HW 5664316 RW 33318547 51°6'6" N 12°24'30" E | Gemarkung Großhermsdorf, S50, Abzweig S50n

R-51-L | HW 5663870 RW 33317238 51°5'50" N 12°23'23" E | S50 Deutzen - Ramsdorf, Abzweig Einfahrt Nordufer Haselbacher See/STAMAG

R-52-L | HW 5662621 RW 33319174 51°5'12" N 12°25'5" E | S50n Forststraße von Regis-Breitungen in Richtung S50, Abzweig Tongrube am Ostufer des Haselbacher Sees



Treffpunkte der Rettungskette

- Hubschrauber
- Rettungswagen

H - 16 - L
R - 26 - FG

<Art des Rettungspunktes> - <Ifr. Nr.> - <Kreis Kürzel>

Herausgeber:
 Staatsbetrieb Sachsenforst, Geschäftsleitung
 Referat FGIS/Kartogr./Fernerk./Vermessung
 Bonnewitzer Str. 34
 01796 Pirna/OT Graupa
 Tel.: (03501)542-0 Fax: (03501)542-213
 e-Mail: poststelle.sbs@smekul.sachsen.de
 Darstellung auf der Grundlage der DTK 1:25.000 (N)
 mit Genehmigung des Landesamtes für Geobasisinformation
 Sachsen (GeoSN) dl-de/by-2-0 2025;

**Forstbezirk Leipzig
 Revier 08 Leipzig-Süd**

Waldeigentumsarten

- Landeswald
- Privatwald
- Körperschaftswald
- Treuhandwald

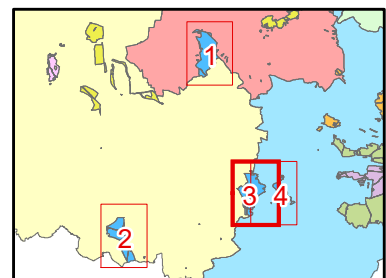
STAATSBETRIEB
 SACHSENFORST



Stichtag Rettungstreffpunkte 01.03.2022

Blatt 3 von 4

1 Zentimeter = 250 Meter



Rettungstreffpunkte des SBS

Stichtag Rettungstreffpunkte 01.03.2022

STAATSBETRIEB
SACHSENFORST



Forstbezirk 03 Leipzig
Revier 08 Leipzig-Süd

Blatt 3 von 4

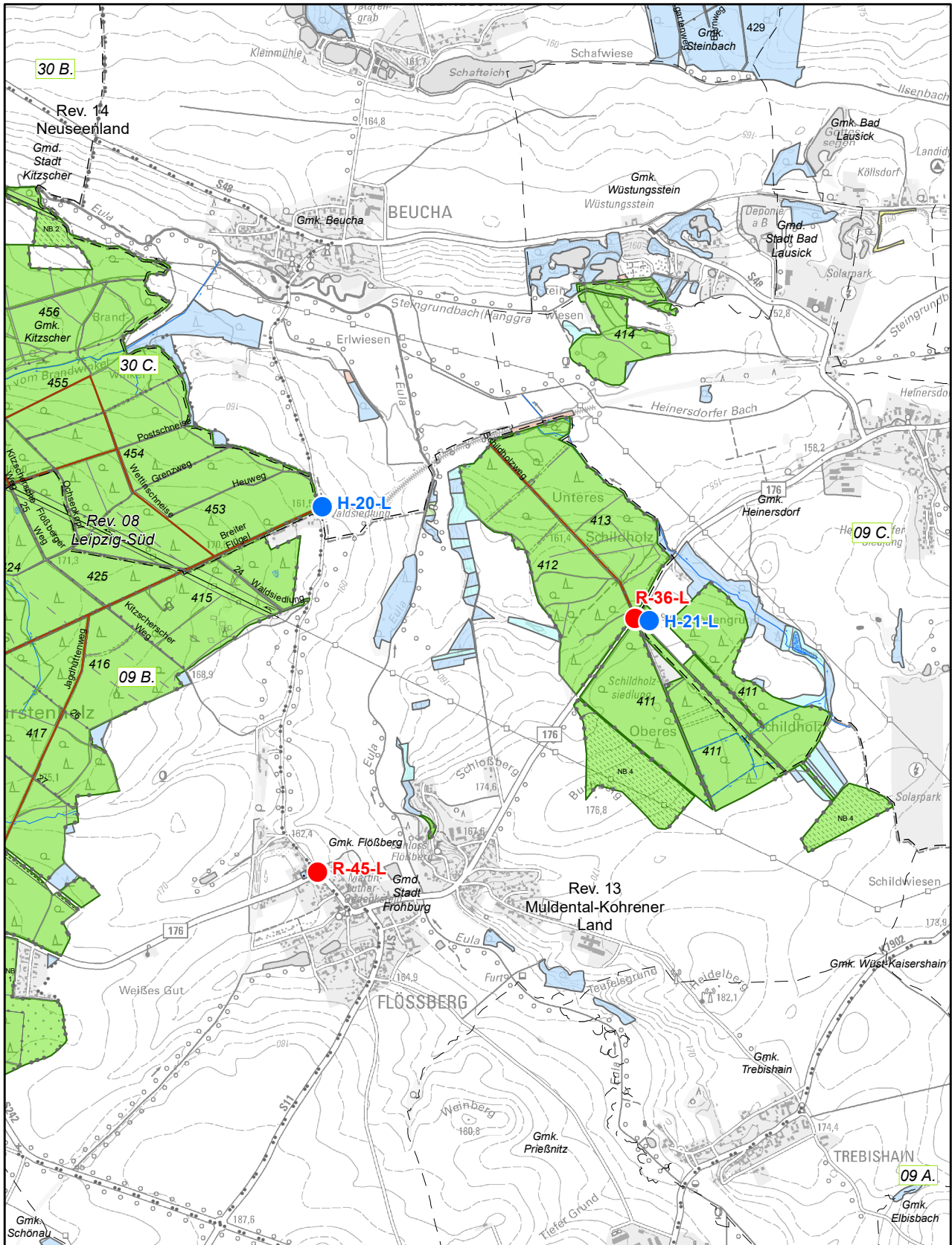
Rettungsnummer Hubschrauber | UTM-Koordinaten | geogr. Koordinaten |

H-20-L | HW 5668077 RW 33331074 51°8'21" N 12°35'7" E | Feld Straße Flößberg/Beucha vor Einfahrt am Breiten Flügel

Rettungsnummer Rettungswagen | UTM-Koordinaten | geogr. Koordinaten |

R-44-L | HW 5667126 RW 33329059 51°7'48" N 12°33'25" E | B176, Höhe Bockwitzer See/Großes Fürstenholz, Abzweig Breiter Flügel, Parkplatz

R-45-L | HW 5666454 RW 33331052 51°7'29" N 12°35'8" E | Flößberg, B176 Straße des Friedens, Abzweig Beuchaer Weg



Treffpunkte der Rettungskette

- Hubschrauber
- Rettungswagen

H - 16 - L
R - 26 - FG

<Art des Rettungspunktes> - <Ifr. Nr.> - <Kreisrüssel>

Herausgeber:

Staatsbetrieb Sachsenforst, Geschäftsleitung

Referat FGIS/Kartogr./Fernerk./Vermessung

Bonnewitzer Str. 34

01796 Pirmal/OT Grupa

Tel.: (03501)542-0 Fax: (03501)542-213

e-Mail: poststelle.sbs@smekul.sachsen.de

Darstellung auf der Grundlage der DTK 1:25.000 (N)

mit Genehmigung des Landesamtes für Geobasisinformation

Sachsen (GeoSN) dl.de/by-2.0 2025;

Forstbezirk Leipzig Revier 08 Leipzig-Süd

Waldeigentumsarten

- Landeswald
- Körperschaftswald
- Privatwald
- Treuhandwald
- Kirchenwald

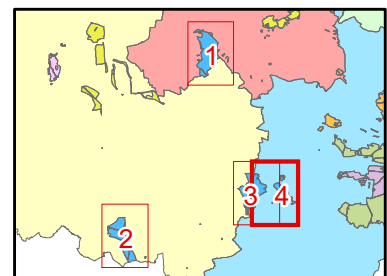
STAATSBETRIEB
SACHSENFORST



Stichtag Rettungstreffpunkte 01.03.2022

Blatt 4 von 4

1 Zentimeter = 250 Meter



Rettungstreffpunkte des SBS

Stichtag Rettungstreffpunkte 01.03.2022

STAATSBETRIEB
SACHSENFORST



Forstbezirk 03 Leipzig
Revier 08 Leipzig-Süd

Blatt 4 von 4

Rettungsnummer Hubschrauber | UTM-Koordinaten | geogr. Koordinaten |

H-20-L | HW 5668077 RW 33331074 51°8'21" N 12°35'7" E | Feld Straße Flößberg/Beucha vor Einfahrt am Breiten Flügel

H-21-L | HW 5667571 RW 33332526 51°8'6" N 12°36'22" E | B176, Abzweig Schildholzsiedlung, Polterplatz

Rettungsnummer Rettungswagen | UTM-Koordinaten | geogr. Koordinaten |

R-36-L | HW 5667582 RW 33332461 51°8'7" N 12°36'19" E | B176, Abzweig Schildholzsiedlung

R-45-L | HW 5666454 RW 33331052 51°7'29" N 12°35'8" E | Flößberg, B176 Straße des Friedens, Abzweig Beuchaer Weg