

Alarmplan – Rettungskette

Stichtag Rettungstreffpunkte 01.03.2022

Anlage 5 Kartenblätter

Wer soll alarmiert werden?

Notruf:

- | | | |
|--|------------------------|------|
| 1. Notruf | 112 | oder |
| 2. Integrierte Regionalleitstelle Leipzig (IRLS) | +49 (0)341 55 004 3611 | oder |
| 3. Polizei | 110 | |

Welche Angaben sind erforderlich?

1. Nennung des Codewortes „FORST“
2. Wo ist der Unfallort?
3. Was ist geschehen?
4. Wie viele Verletzte?
5. Welche Verletzungen?
6. Wer ruft an?
7. Wo ist der Treffpunkt für Rettungsfahrzeuge / Notarzt?
8. Informieren Sie die Leitstelle über die Erreichbarkeit des Verletzten.



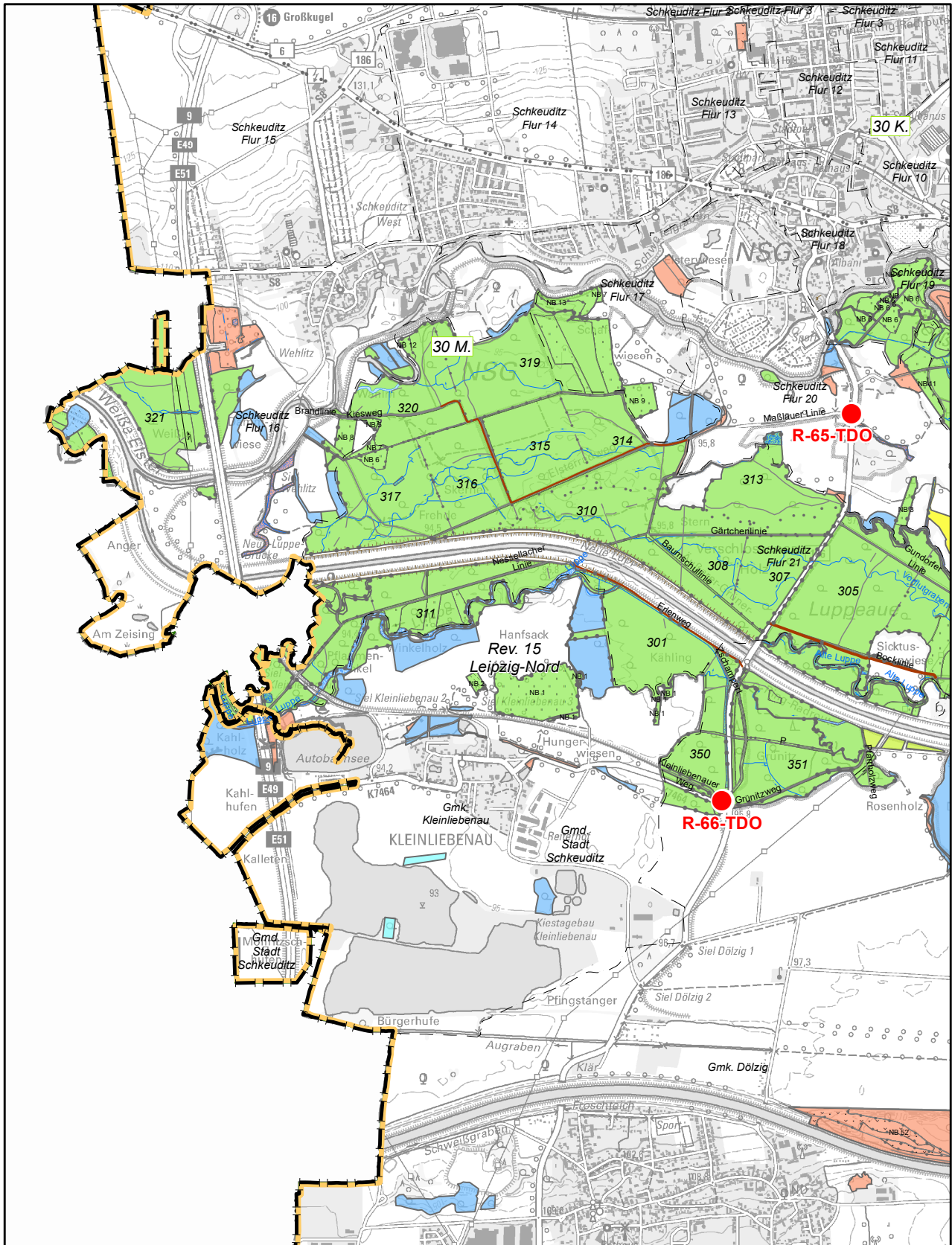
Achtung!
Die Rettungsleitstelle beendet das Gespräch!
Legen Sie nicht gleich auf!
Warten Sie auf eventuelle Rückfragen!
Bewahren Sie Ruhe!

Information:

- | | | | |
|--|----------------|------|-----------------|
| 1. Zuständiger Revierleiter Frank Dietel | 0341 860 80 13 | oder | 01522 15 76 749 |
| 2. Forstbezirk (Dienstzeit) | 0341 860 800 | | |
| 3. Diensthabende/r Forstbezirk (Bereitschaftsdienst) | 0341 860 8066 | | |

Organisieren Sie ausreichend Hilfskräfte, falls der Verletzte unter ärztlicher Aufsicht transportiert werden muss.

Falls die Hilfskräfte nicht durch Beschäftigte des Forstbezirkes abgesichert werden können, fordern Sie über die Leitstelle Hilfskräfte an. (Feuerwehr oder Bergrettung)



Treffpunkte der Rettungskette

- Hubschrauber
- Rettungswagen

H - 16 - L
R - 26 - FG

<Art des Rettungspunktes> - <Ifr. Nr.> - <Kreis Kürzel>

Herausgeber:
 Staatsbetrieb Sachsenforst, Geschäftsleitung
 Referat FGIS/Kartogr./Fernerk./Vermessung
 Bonnewitzer Str. 34
 01796 Pirna/OT Graupa
 Tel.: (03501)542-0 Fax: (03501)542-213
 e-Mail: poststelle.sbs@smekul.sachsen.de
 Darstellung auf der Grundlage der DTK 1:25.000 (N)
 mit Genehmigung des Landesamtes für Geobasisinformation
 Sachsen (GeoSN) dl-de/by-2-0 2025;

**Forstbezirk Leipzig
 Revier 15 Leipzig-Nord**

Waldeigentumsarten

- Landeswald
- Körperschaftswald
- Privatwald
- Bundeswald
- Treuhandwald
- Kirchenwald

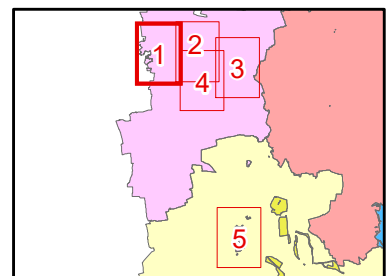
STAATSBETRIEB
 SACHSENFORST



Stichtag Rettungstreffpunkte 01.03.2022

Blatt 1 von 5

1 Zentimeter = 250 Meter



Rettungstreffpunkte des SBS

Stichtag Rettungstreffpunkte 01.03.2022

STAATSBETRIEB
SACHSENFORST



Forstbezirk 03 Leipzig

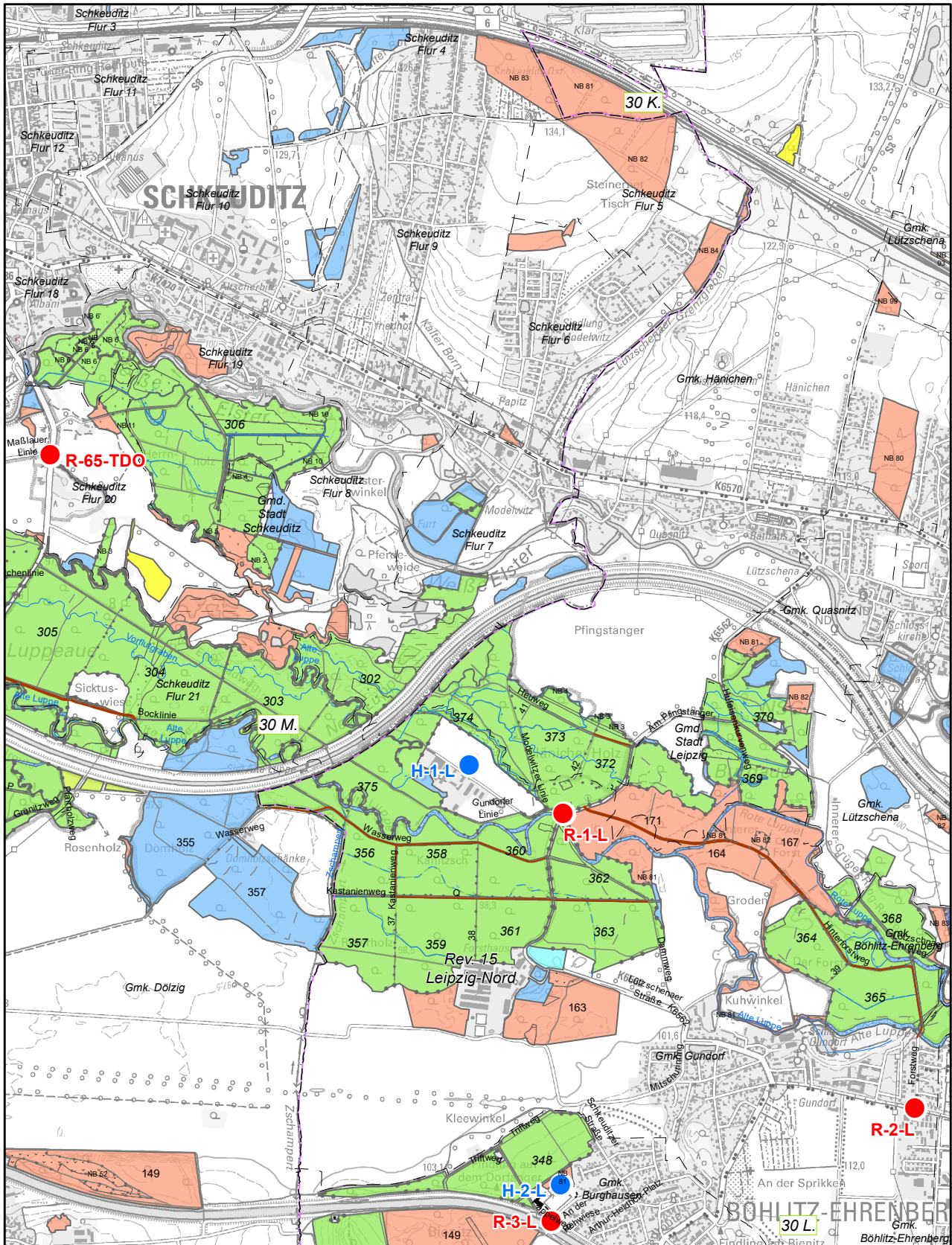
Revier 15 Leipzig-Nord

Blatt 1 von 5

Rettungsnummer Rettungswagen | UTM-Koordinaten | geogr. Koordinaten |

R-65-TDO | HW 5696382 RW 33306835 51°23'9" N 12°13'26" E | B186 Dölziger Straße, Abzweig Elsterradweg am Hundesportplatz (ca. 400 m nach OA Schkeuditz)

R-66-TDO | HW 5694661 RW 33306260 51°22'12" N 12°12'60" E | B186 Parkplatz am Abzweig K 7464 Kleinliebenau



Treffpunkte der Rettungskette

- Hubschrauber
- Rettungswagen
- H - 16 - L**
- R - 26 - FG**

<Art des Rettungspunktes> - <Ifr. Nr.> - <Kreisrülz>
 Herausgeber:
 Staatsbetrieb Sachsenforst, Geschäftsleitung
 Referat FGIS/Kartogr./Fernerk./Vermessung
 Bonnewitzer Str. 34
 01796 Pirna/OT Grupa
 Tel.: (03501)542-0 Fax: (03501)542-213
 e-Mail: poststelle.sbs@smekul.sachsen.de
 Darstellung auf der Grundlage der DTK 1:25.000 (N)
 mit Genehmigung des Landesamtes für Geobasisinformation
 Sachsen (GeoSN) dl-de/by-2-0 2025;

**Forstbezirk Leipzig
 Revier 15 Leipzig-Nord**

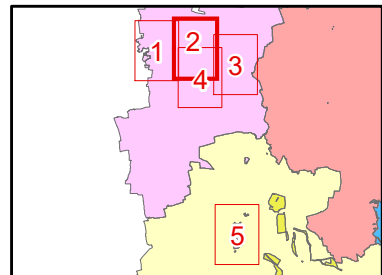
- Waldeigentumsarten**
- Landeswald
 - Körperschaftswald
 - Privatwald
 - Bundeswald
 - Treuhandwald
 - Kirchenwald

STAATSBETRIEB
 SACHSENFORST

Freistaat
 SACHSEN

Stichtag Rettungstreffpunkte 01.03.2022

Blatt 2 von 5
 1 Zentimeter = 250 Meter



Rettungstreffpunkte des SBS

Stichtag Rettungstreffpunkte 01.03.2022

STAATSBETRIEB
SACHSENFORST



Forstbezirk 03 Leipzig
Revier 15 Leipzig-Nord

Blatt 2 von 5

Rettungsnummer Hubschrauber | UTM-Koordinaten | geogr. Koordinaten |

H-1-L | HW 5695006 RW 33308695 51°22'26" N 12°15'5" E | Gemarkung Gundorf, Schlobachs Hof

H-2-L | HW 5693141 RW 33309100 51°21'27" N 12°15'29" E | Böhlitz-Ehrenberg, Sportplatz Richard-Leisebein-Straße

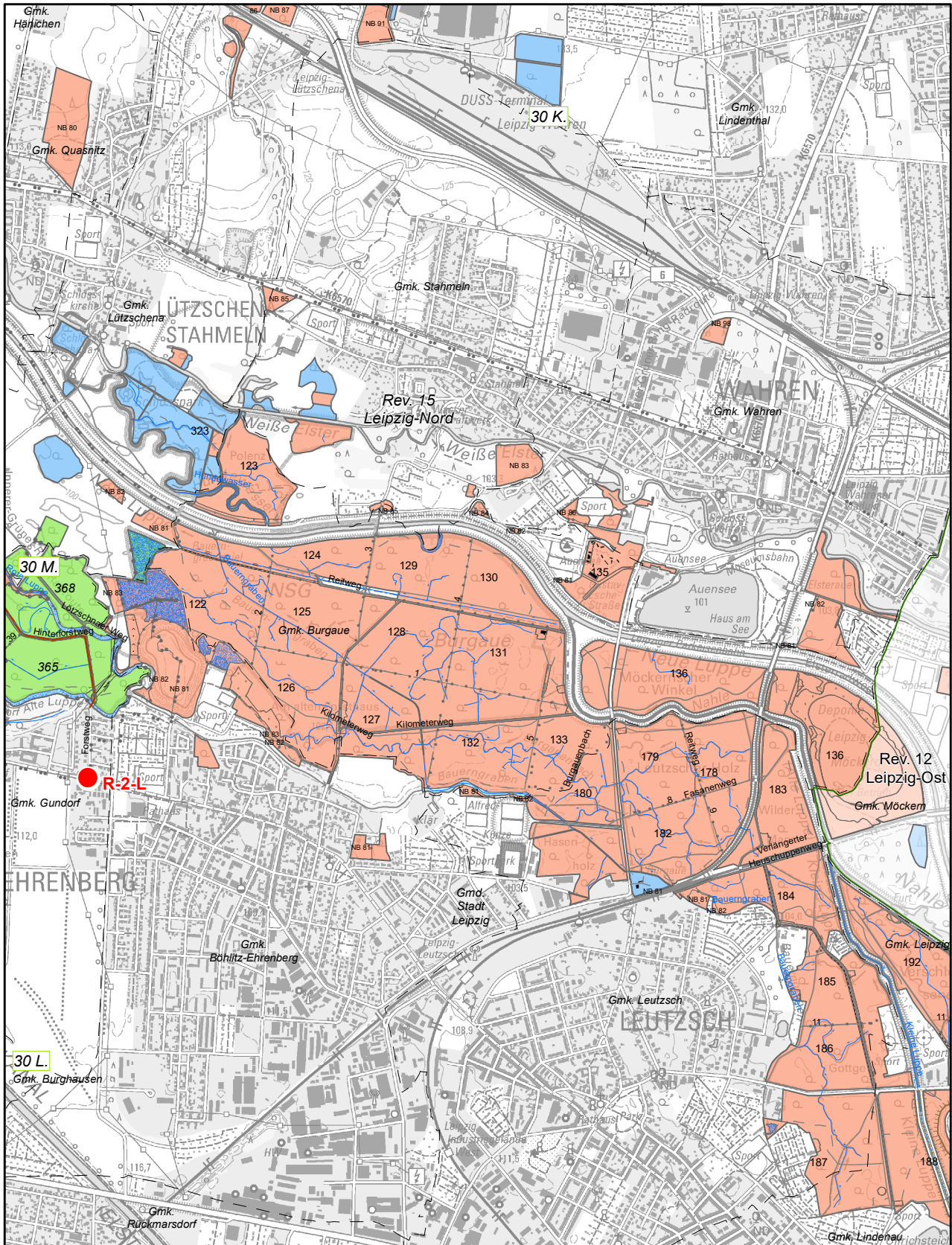
Rettungsnummer Rettungswagen | UTM-Koordinaten | geogr. Koordinaten |

R-1-L | HW 5694790 RW 33309112 51°22'20" N 12°15'27" E | K6562 Ortsverbindung Böhlitz-Ehrenberg - Lützschena, Abzweig Schlobachshof

R-2-L | HW 5693481 RW 33310673 51°21'40" N 12°16'50" E | Böhlitz-Ehrenberg, Leipziger Straße, Ecke Forstweg

R-3-L | HW 5692980 RW 33309060 51°21'21" N 12°15'27" E | Böhlitz-Ehrenberg, Parkplatz am Ruderclub Bienitz, Richard-Leisebein-Straße

R-65-TDO | HW 5696382 RW 33306835 51°23'9" N 12°13'26" E | B186 Dölziger Straße, Abzweig Elsterradweg am Hundesportplatz (ca. 400 m nach OA Schkeuditz)



Treffpunkte der Rettungskette

- Hubschrauber
- Rettungswagen
- H - 16 - L**
- R - 26 - FG**

<Art des Rettungspunktes> - <Ifr. Nr.> - <Kreis Kürzel>

Herausgeber:
 Staatsbetrieb Sachsenforst, Geschäftsleitung
 Referat FGIS/Kartogr./Fernerk./Vermessung
 Bonnewitzer Str. 34
 01796 Pirna/OT Grupa
 Tel.: (03501)542-0 Fax: (03501)542-213
 e-Mail: poststelle.sbs@smekul.sachsen.de
 Darstellung auf der Grundlage der DTK 1:25.000 (N)
 mit Genehmigung des Landesamtes für Geobasisinformation
 Sachsen (GeoSN) dl-de/by-2-0 2025;

**Forstbezirk Leipzig
 Revier 15 Leipzig-Nord**

Waldeigentumsarten

- Landeswald
- Privatwald
- Körperschaftswald

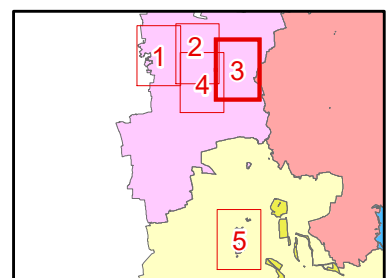
STAATSBETRIEB
 SACHSENFORST



Stichtag Rettungstreffpunkte 01.03.2022

Blatt 3 von 5

1 Zentimeter = 250 Meter



Rettungstreffpunkte des SBS

Stichtag Rettungstreffpunkte 01.03.2022

STAATSBETRIEB
SACHSENFORST

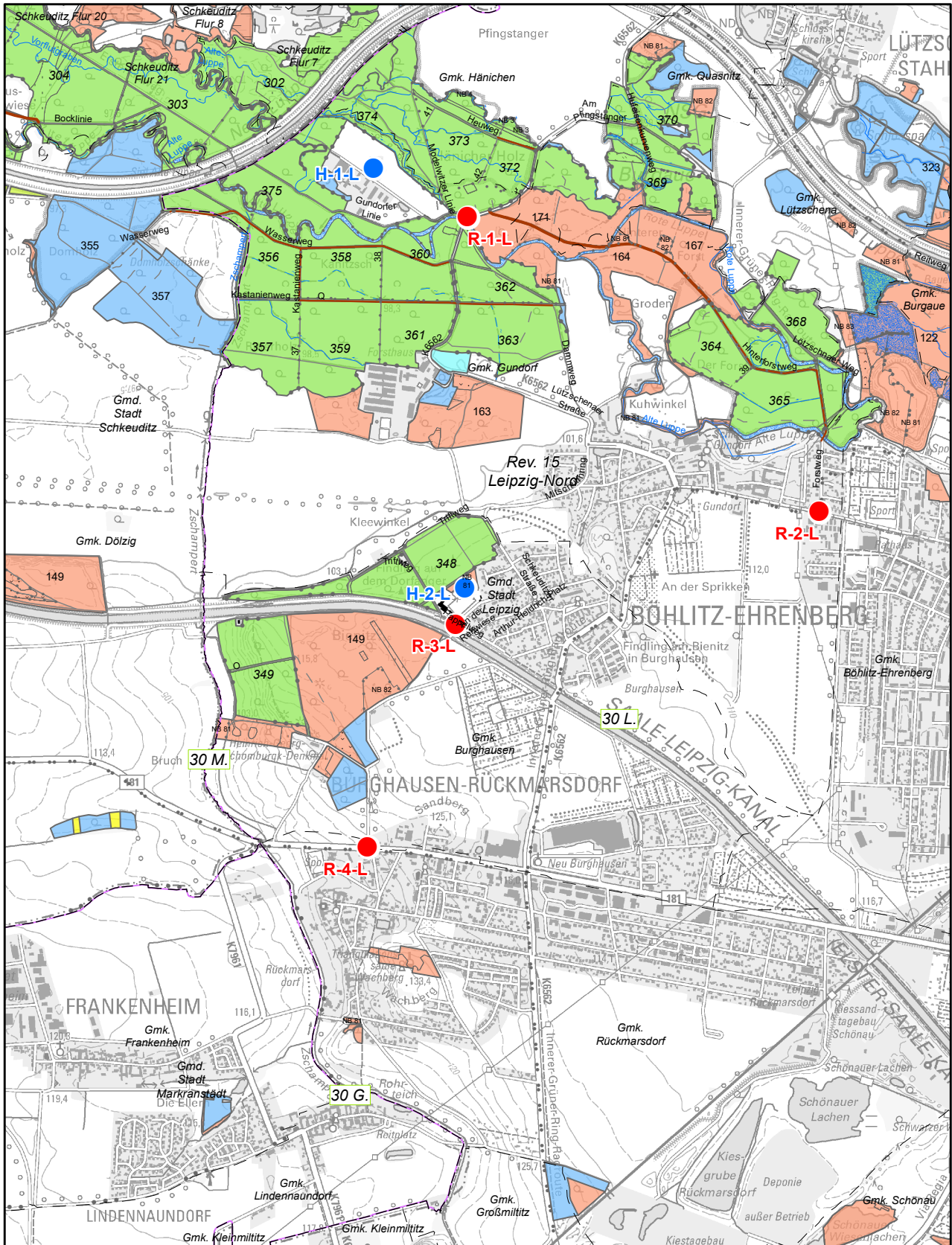


Forstbezirk 03 Leipzig
Revier 15 Leipzig-Nord

Blatt 3 von 5

Rettungsnummer Rettungswagen | UTM-Koordinaten | geogr. Koordinaten | Beschreibung

R-2-L | HW 5693481 RW 33310673 51°21'40" N 12°16'50" E | Böhlitz-Ehrenberg, Leipziger Straße, Ecke Forstweg



Treffpunkte der Rettungskette

- Hubschrauber
- Rettungswagen

H - 16 - L
R - 26 - FG

<Art des Rettungspunktes> - <lfdr. Nr.> - <Kreisrüssel>

Herausgeber:
 Staatsbetrieb Sachsenforst, Geschäftsleitung
 Referat FGIS/Kartogr./Fernerk./Vermessung
 Bonnewitzer Str. 34
 01796 Pirna/OT Grupa
 Tel.: (03501)542-0 Fax: (03501)542-213
 e-Mail: poststelle.sbs@smekul.sachsen.de
 Darstellung auf der Grundlage der DTK 1:25.000 (N)
 mit Genehmigung des Landesamtes für Geobasisinformation
 Sachsen (GeoSN) dl-de/by-2-0 2025;

**Forstbezirk Leipzig
 Revier 15 Leipzig-Nord**

Waldeigentumsarten

- Landeswald
- Körperschaftswald
- Privatwald
- Bundeswald
- Treuhandwald
- Kirchenwald

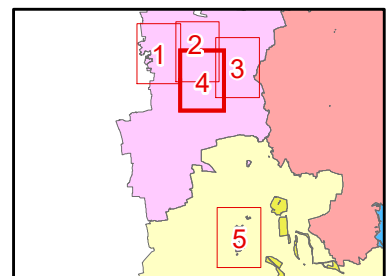
STAATSBETRIEB
 SACHSENFORST



Stichtag Rettungstreffpunkte 01.03.2022

Blatt 4 von 5

1 Zentimeter = 250 Meter



Rettungstreffpunkte des SBS

Stichtag Rettungstreffpunkte 01.03.2022

STAATSBETRIEB
SACHSENFORST



Forstbezirk 03 Leipzig
Revier 15 Leipzig-Nord

Blatt 4 von 5

Rettungsnummer Hubschrauber | UTM-Koordinaten | geogr. Koordinaten | Beschreibung

H-1-L | HW 5695006 RW 33308695 51°22'26" N 12°15'5" E | Gemarkung Gundorf, Schlobachs Hof

H-2-L | HW 5693141 RW 33309100 51°21'27" N 12°15'29" E | Böhlitz-Ehrenberg, Sportplatz Richard-Leisebein-Straße

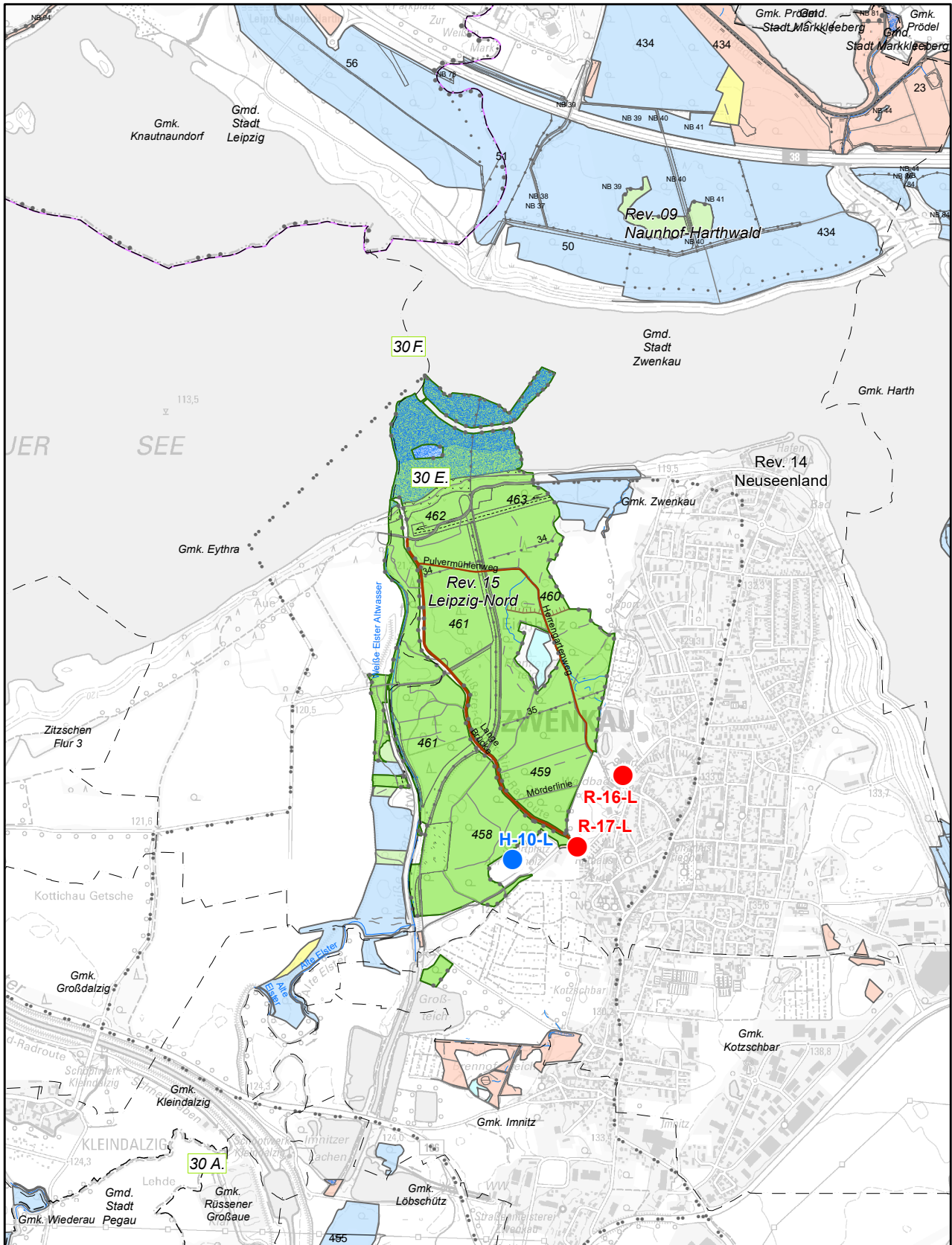
Rettungsnummer Rettungswagen | UTM-Koordinaten | geogr. Koordinaten | Beschreibung

R-1-L | HW 5694790 RW 33309112 51°22'20" N 12°15'27" E | K6562 Ortsverbindung Böhlitz-Ehrenberg - Lützschena, Abzweig Schlobachshof

R-2-L | HW 5693481 RW 33310673 51°21'40" N 12°16'50" E | Böhlitz-Ehrenberg, Leipziger Straße, Ecke Forstweg

R-3-L | HW 5692980 RW 33309060 51°21'21" N 12°15'27" E | Böhlitz-Ehrenberg, Parkplatz am Ruderclub Bienitz, Richard-Leisebein-Straße

R-4-L | HW 5691993 RW 33308667 51°20'49" N 12°15'9" E | B181 Sandberg, Abzweig Bienitzstraße am westlichen Orstausgang Burghausen-Rückmarsdorf



Treffpunkte der Rettungskette

- Hubschrauber
- Rettungswagen

H - 16 - L
R - 26 - FG

<Art des Rettungspunktes> - <Ifd. Nr.> - <Kreiskürzel>

Herausgeber:
 Staatsbetrieb Sachsenforst, Geschäftsleitung
 Referat FGIS/Kartogr./Fernerk./Vermessung
 Bonnewitzer Str. 34
 01796 Pirna/OT Graupa
 Tel.: (03501)542-0 Fax: (03501)542-213
 e-Mail: poststelle.sbs@smekul.sachsen.de
 Darstellung auf der Grundlage der DTK 1:25.000 (N)
 mit Genehmigung des Landesamtes für Geobasisinformation
 Sachsen (GeoSN) dl-de/by-2-0 2025;

**Forstbezirk Leipzig
 Revier 15 Leipzig-Nord**

Waldeigentumsarten

- Landeswald
- Körperschaftswald
- Privatwald
- Treuhandwald
- Kirchenwald

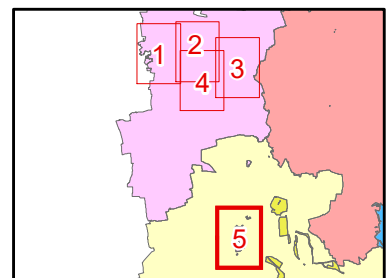
STAATSBETRIEB
 SACHSENFORST



Stichtag Rettungstreffpunkte 01.03.2022

Blatt 5 von 5

1 Zentimeter = 250 Meter



Rettungstreffpunkte des SBS

Stichtag Rettungstreffpunkte 01.03.2022

STAATSBETRIEB
SACHSENFORST



Forstbezirk 03 Leipzig

Revier 15 Leipzig-Nord

Blatt 5 von 5

Rettungsnummer Hubschrauber | UTM-Koordinaten | geogr. Koordinaten |

H-10-L | HW 5677518 RW 33312708 51°13'6" N 12°19'5" E | Zwenkau, Eythraer Weg, Sportplatz

Rettungsnummer Rettungswagen | UTM-Koordinaten | geogr. Koordinaten |

R-16-L | HW 5677895 RW 33313199 51°13'19" N 12°19'30" E | Zwenkau, Heinrich-Mann-Weg, Parkplatz Waldbad

R-17-L | HW 5677576 RW 33312995 51°13'8" N 12°19'20" E | Zwenkau, Alte Eythraer Straße (Richtung SpPl), Waldeingang Eichholz