

Alarmplan – Rettungskette

Stichtag Rettungstreffpunkte 01.03.2022

Anlage 3 Kartenblätter

Wer soll alarmiert werden?

Notruf:

- | | | |
|--|------------------------|------|
| 1. Notruf | 112 | oder |
| 2. Integrierte Regionalleitstelle Leipzig (IRLS) | +49 (0)341 55 004 3611 | oder |
| 3. Polizei | 110 | |

Welche Angaben sind erforderlich?

1. Nennung des Codewortes „FORST“
2. Wo ist der Unfallort?
3. Was ist geschehen?
4. Wie viele Verletzte?
5. Welche Verletzungen?
6. Wer ruft an?
7. Wo ist der Treffpunkt für Rettungsfahrzeuge / Notarzt?
8. Informieren Sie die Leitstelle über die Erreichbarkeit des Verletzten.



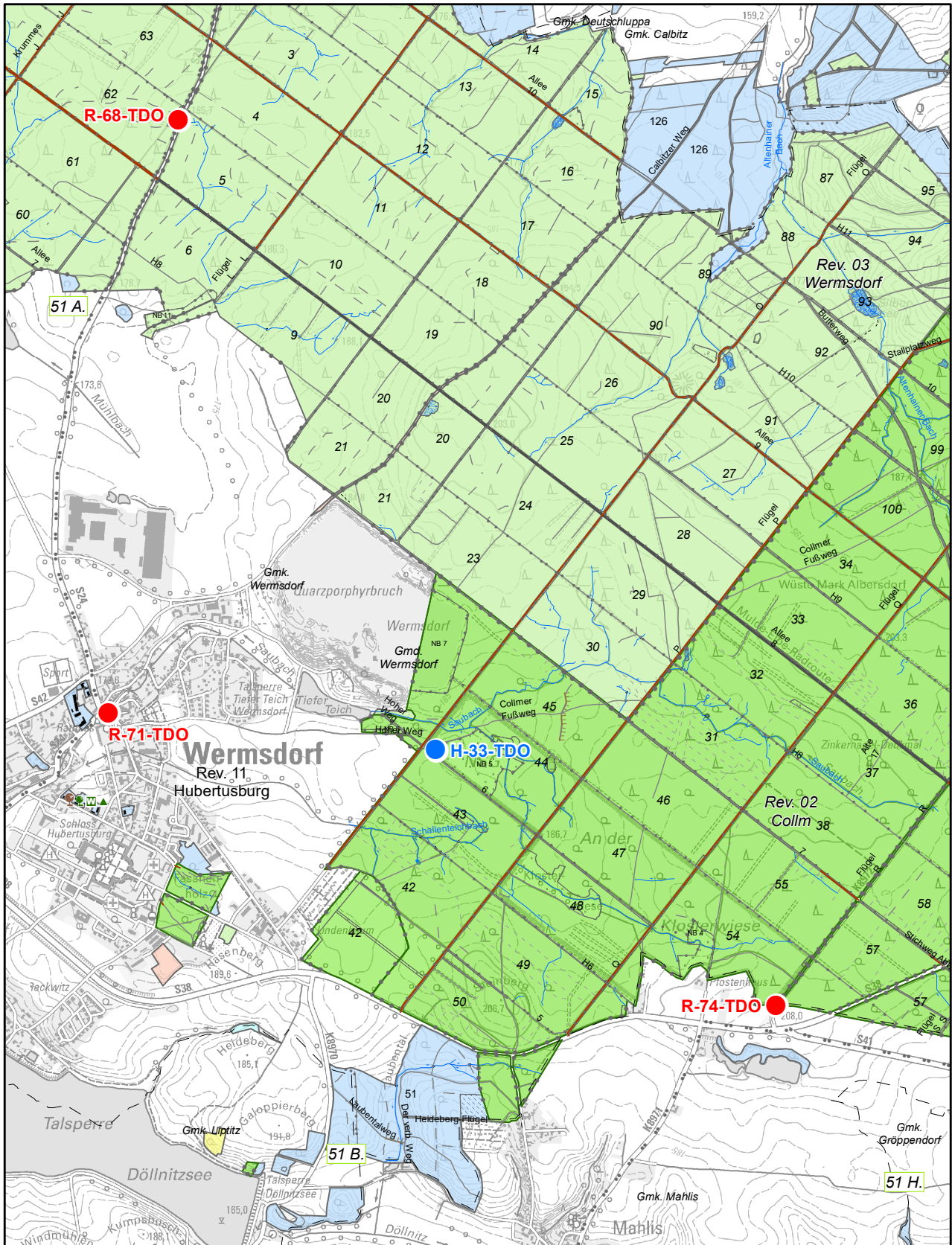
Achtung!
Die Rettungsleitstelle beendet das Gespräch!
Legen Sie nicht gleich auf!
Warten Sie auf eventuelle Rückfragen!
Bewahren Sie Ruhe!

Information:

- | | | | |
|--|-----------------|------|----------------|
| 1. Zuständiger Revierleiter Mario Erdmann | 034364 88 46 22 | oder | 0170 92 23 842 |
| 2. Forstbezirk (Dienstzeit) | 0341 860 800 | | |
| 3. Diensthabende/r Forstbezirk (Bereitschaftsdienst) | 0341 860 8066 | | |

Organisieren Sie ausreichend Hilfskräfte, falls der Verletzte unter ärztlicher Aufsicht transportiert werden muss.

Falls die Hilfskräfte nicht durch Beschäftigte des Forstbezirkes abgesichert werden können, fordern Sie über die Leitstelle Hilfskräfte an. (Feuerwehr oder Bergrettung)



Treffpunkte der Rettungskette

- Hubschrauber
- Rettungswagen

H - 16 - **L**
R - 26 - **FG**

<Art des Rettungspunktes> - <Ifd. Nr.> - <Kreis Kürzel>

Herausgeber:

Staatsbetrieb Sachsenforst, Geschäftsleitung
 Referat FGIS/Kartogr./Fernerk./Vermessung
 Bonnewitzer Str. 34

01796 Pirna/OT Graupa
 Tel.: (03501)542-0 Fax: (03501)542-213
 e-Mail: poststelle.sbs@smekul.sachsen.de

Darstellung auf der Grundlage der DTK 1:25.000 (N)
 mit Genehmigung des Landesamtes für Geobasisinformation
 Sachsen (GeoSN) dl.de/by-2.0 2025;

Forstbezirk Leipzig Revier 02 Collm

Waldeigentumsarten

- Landeswald
- Körperschaftswald
- Privatwald
- Treuhandwald
- Kirchenwald

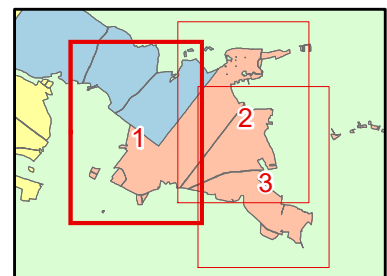
STAATSBETRIEB
 SACHSENFORST



Stichtag Rettungstreffpunkte 01.03.2022

Blatt 1 von 3

1 Zentimeter = 250 Meter



Rettungstreffpunkte des SBS

Stichtag Rettungstreffpunkte 01.03.2022

STAATSBETRIEB
SACHSENFORST



Forstbezirk 03 Leipzig

Revier 02 Collm

Blatt 1 von 3

Rettungsnummer Hubschrauber | UTM-Koordinaten | geogr. Koordinaten | Beschreibung

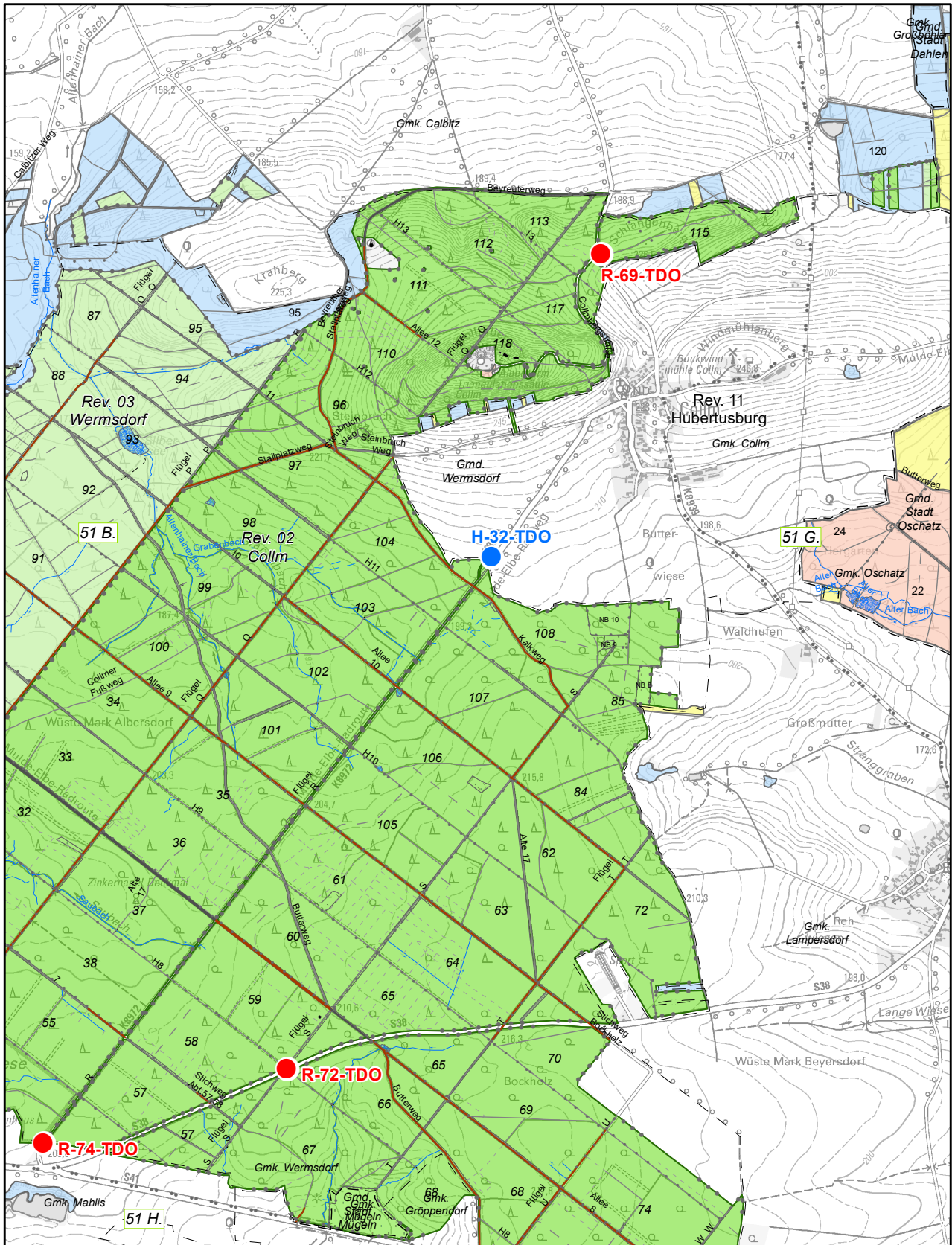
H-33-TDO | HW 5683174 RW 33357800 51°16'56" N 12°57'40" E | Gemarkung Wermisdorf, Kreuzung Flügel
O/Allee 6/Collmer Fußweg, Sechserwiese

Rettungsnummer Rettungswagen | UTM-Koordinaten | geogr. Koordinaten | Beschreibung

R-68-TDO | HW 5685973 RW 33356659 51°18'25" N 12°56'37" E | S24 Wermisdorf - Luppa, 800 m nach
Waldeingang Wermisdorf, Parkplatz

R-71-TDO | HW 5683340 RW 33356347 51°16'60" N 12°56'24" E | Wermisdorf, Hirschplatz vor Gasthof "Goldener
Hirsch"

R-74-TDO | HW 5682039 RW 33359311 51°16'20" N 12°58'59" E | K 8972 von Mahlis nach Collm, nach Abzweig
von S38, am südlichen Waldeingang



Treffpunkte der Rettungskette

- Hubschrauber
- Rettungswagen

H - 16 - L
R - 26 - FG

<Art des Rettungspunktes> - <Ifr. Nr.> - <Kreis Kürzel>

Herausgeber:
 Staatsbetrieb Sachsenforst, Geschäftsleitung
 Referat FGIS/Kartogr./Fernerk./Vermessung
 Bonnewitzer Str. 34
 01796 Pirna/OT Graupa
 Tel.: (03501)542-0 Fax: (03501)542-213
 e-Mail: poststelle.sbs@smekul.sachsen.de
 Darstellung auf der Grundlage der DTK 1:25.000 (N)
 mit Genehmigung des Landesamtes für Geobasisinformation
 Sachsen (GeoSN) dl.de/by-2.0 2025;

**Forstbezirk Leipzig
 Revier 02 Collm**

Waldeigentumsarten

- Landeswald
- Privatwald
- Körperschaftswald
- Kirchenwald

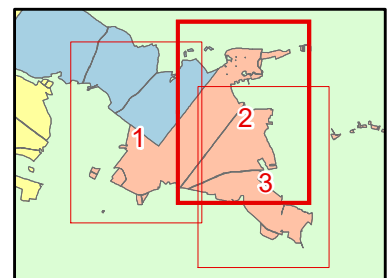
STAATSBETRIEB
 SACHSENFORST



Stichtag Rettungstreffpunkte 01.03.2022

Blatt 2 von 3

1 Zentimeter = 250 Meter



Rettungstreffpunkte des SBS

Stichtag Rettungstreffpunkte 01.03.2022

STAATSBETRIEB
SACHSENFORST



Forstbezirk 03 Leipzig

Revier 02 Collm

Blatt 2 von 3

Rettungsnummer Hubschrauber | UTM-Koordinaten | geogr. Koordinaten | Beschreibung

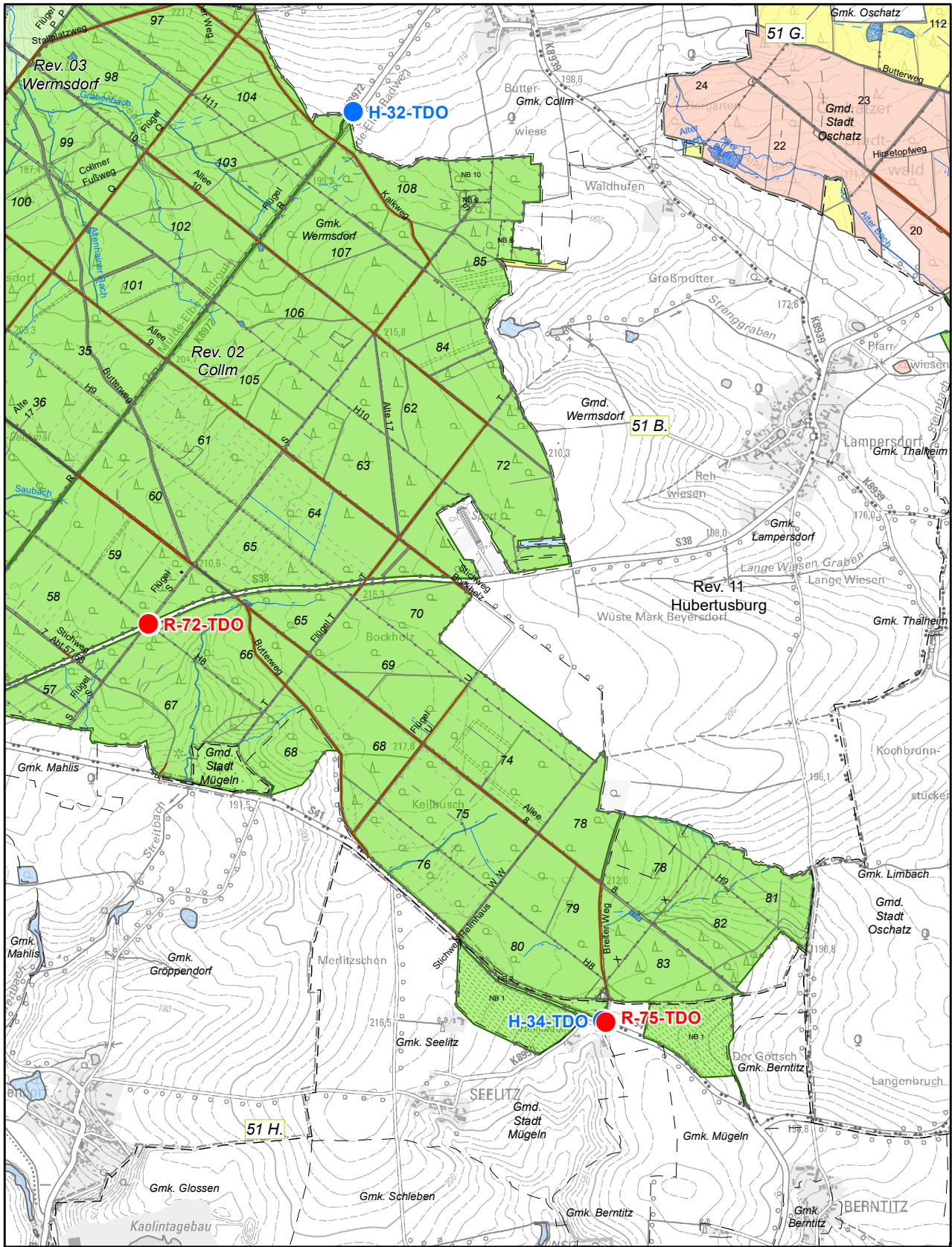
H-32-TDO | HW 5684643 RW 33361302 51°17'46" N 13°0'38" E | K8972 Wermisdorfer Straße, Parkplatz Waldeingang südwestlich von Collm

Rettungsnummer Rettungswagen | UTM-Koordinaten | geogr. Koordinaten | Beschreibung

R-69-TDO | HW 5685991 RW 33361786 51°18'30" N 13°1'1" E | K8939 Calbitz - Collm, gegenüber Zufahrt Collmberg, Parkplatz Schlangenberg

R-72-TDO | HW 5682370 RW 33360393 51°16'32" N 12°59'54" E | Gemarkung Wermisdorf, S 38 Oschatzer Straße (Mahlis - Lampersdorf), Parkplatz

R-74-TDO | HW 5682039 RW 33359311 51°16'20" N 12°58'59" E | K 8972 von Mahlris nach Collm, nach Abzweig von S38, am südlichen Waldeingang



Treffpunkte der Rettungskette

- Hubschrauber
- Rettungswagen

H - 16 - L
R - 26 - FG

<Art des Rettungspunktes> - <Ifr. Nr.> - <Kreisrüssel>

Herausgeber:
 Staatsbetrieb Sachsenforst, Geschäftsleitung
 Referat FGIS/Kartogr./Fernerk./Vermessung
 Bonnewitzer Str. 34
 01796 Pirna/OT Grupa
 Tel.: (03501)542-0 Fax: (03501)542-213
 e-Mail: poststelle.sbs@smekul.sachsen.de
 Darstellung auf der Grundlage der DTK 1:25.000 (N)
 mit Genehmigung des Landesamtes für Geobasisinformation
 Sachsen (GeoSN) dl.de/by-2.0 2025;

**Forstbezirk Leipzig
 Revier 02 Collm**

Waldeigentumsarten

- Landeswald
- Privatwald
- Körperschaftswald
- Kirchenwald

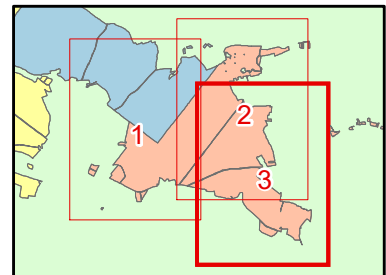
STAATSBETRIEB
 SACHSENFORST



Stichtag Rettungstreffpunkte 01.03.2022

Blatt 3 von 3

1 Zentimeter = 250 Meter



Rettungstreffpunkte des SBS

Stichtag Rettungstreffpunkte 01.03.2022

STAATSBETRIEB
SACHSENFORST



Forstbezirk 03 Leipzig

Revier 02 Collm

Blatt 3 von 3

Rettungsnummer Hubschrauber | UTM-Koordinaten | geogr. Koordinaten | Beschreibung

H-32-TDO | HW 5684643 RW 33361302 51°17'46" N 13°0'38" E | K8972 Wermisdorfer Straße, Parkplatz
Waldeingang südwestlich von Collm

H-34-TDO | HW 5680609 RW 33362408 51°15'37" N 13°1'41" E | Revierförsterei Seelitz (S 41 von Wermisdorf
nach Mügeln, Abzweig Breiter Weg)

Rettungsnummer Rettungswagen | UTM-Koordinaten | geogr. Koordinaten | Beschreibung

R-72-TDO | HW 5682370 RW 33360393 51°16'32" N 12°59'54" E | Gemarkung Wermisdorf, S 38 Oschatzer
Straße (Mahlis - Lampersdorf), Parkplatz

R-75-TDO | HW 5680601 RW 33362423 51°15'37" N 13°1'42" E | Revierförsterei Seelitz (S 41 von Wermisdorf
nach Mügeln, Abzweig Breiter Weg)